



# SEGURANÇA EM CONDOMÍNIOS E RESIDÊNCIAS

**Palestrante : Claudinei Rosembach**  
**Coordenador Operacional de Segurança Privada.**



**SEGURANÇA É...**  
**90% PREVENÇÃO**  
**5% REAÇÃO**  
**5% SORTE**

**ERRO : ACHAR**  
**CERTO : SER PREVENTIVO**



**Condomínio**



**Condomínium**



**Direito de  
Propriedade**



**Vários Proprietários**



# PREVENÇÃO DE CRIMES

1º Segurança Física

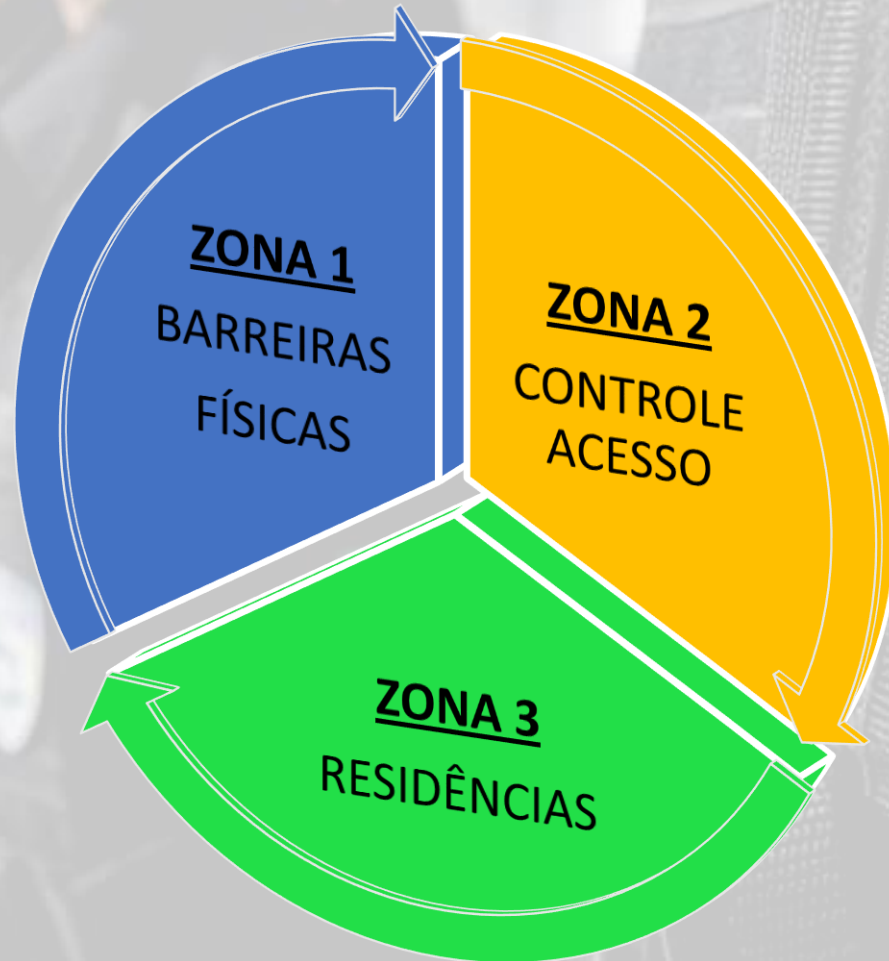
2º Funcionários

3º Condôminos

**“Não há trabalho tão importante nem  
lazer tão urgente que não possa ser feito  
com segurança”.**



# ANÉIS DE SEGURANÇA





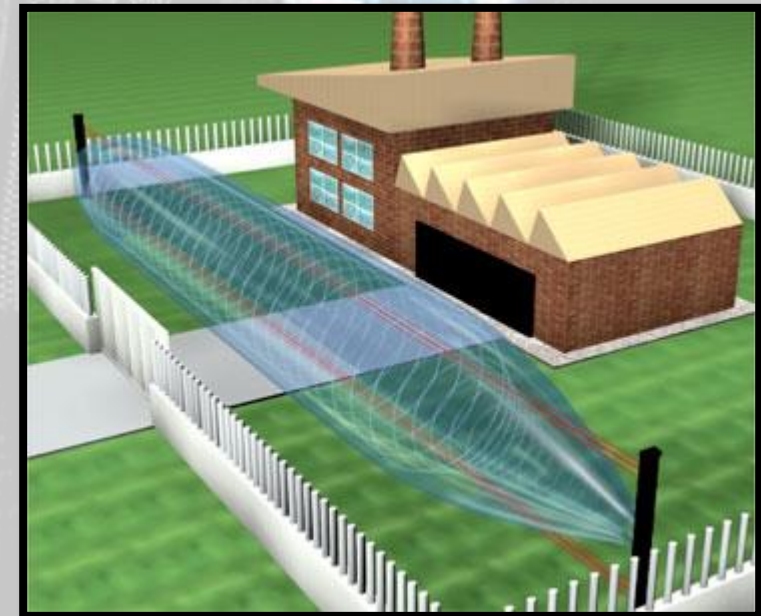
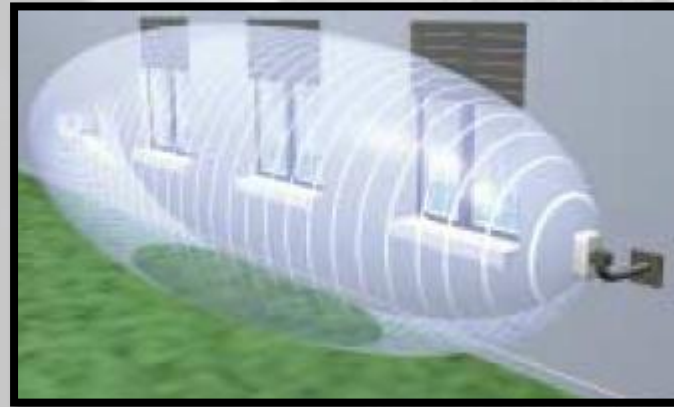
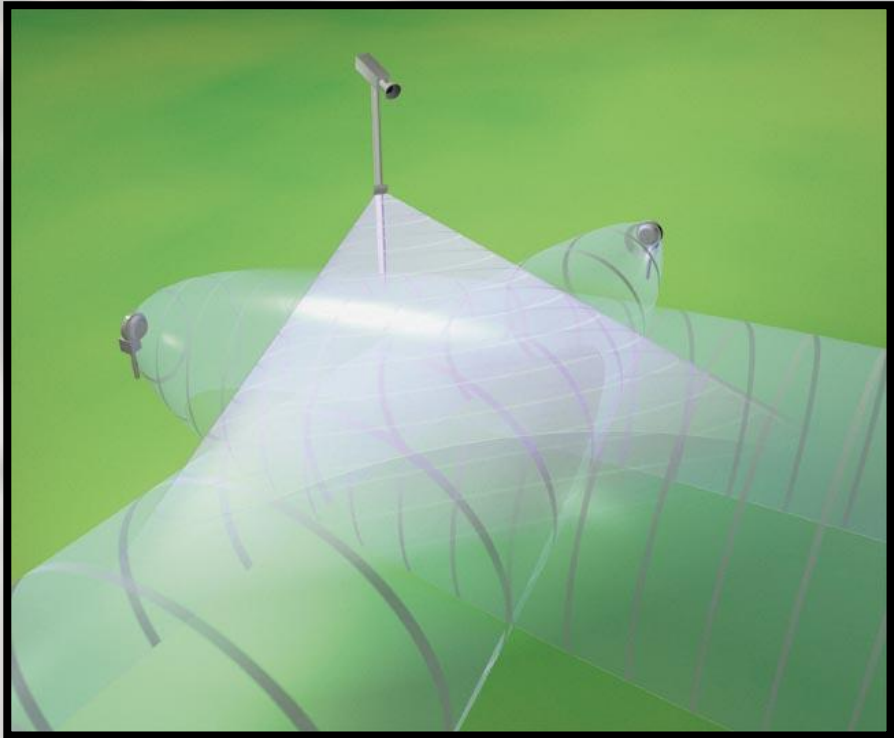
# BARREIRAS PERIMETRAIS



ROSEMBACH



# BARREIRAS PERIMETRAIS





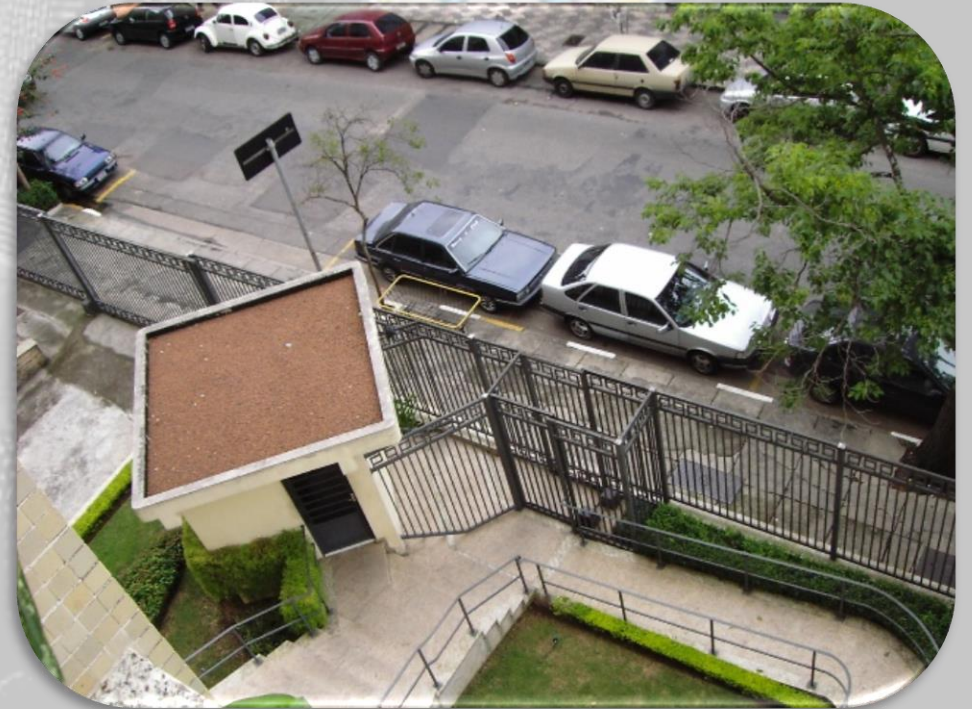
# GUARITAS E OU PORTARIAS CONTROLE DE ACESSO







# CLAUSURAS COM INTER TRAVAMENTO.



ROSEMBACH

# CONTROLES DE ACESSOS

- ❖ SISTEMA DE CONTROLE COM CARTÃO.
- ❖ SISTEMA DE CONTROLE COM Nº RG.
- ❖ SISTEMA DE CONTROLE DE ID+SENHA.
- ❖ SISTEMA DE BIOMETRIA.





# IDENTIFICAÇÃO

❖ CARTÃO PROXIMITY / CARTÃO DE PÂNICO.



❖ SENHA / SENHA DE PÂNICO.

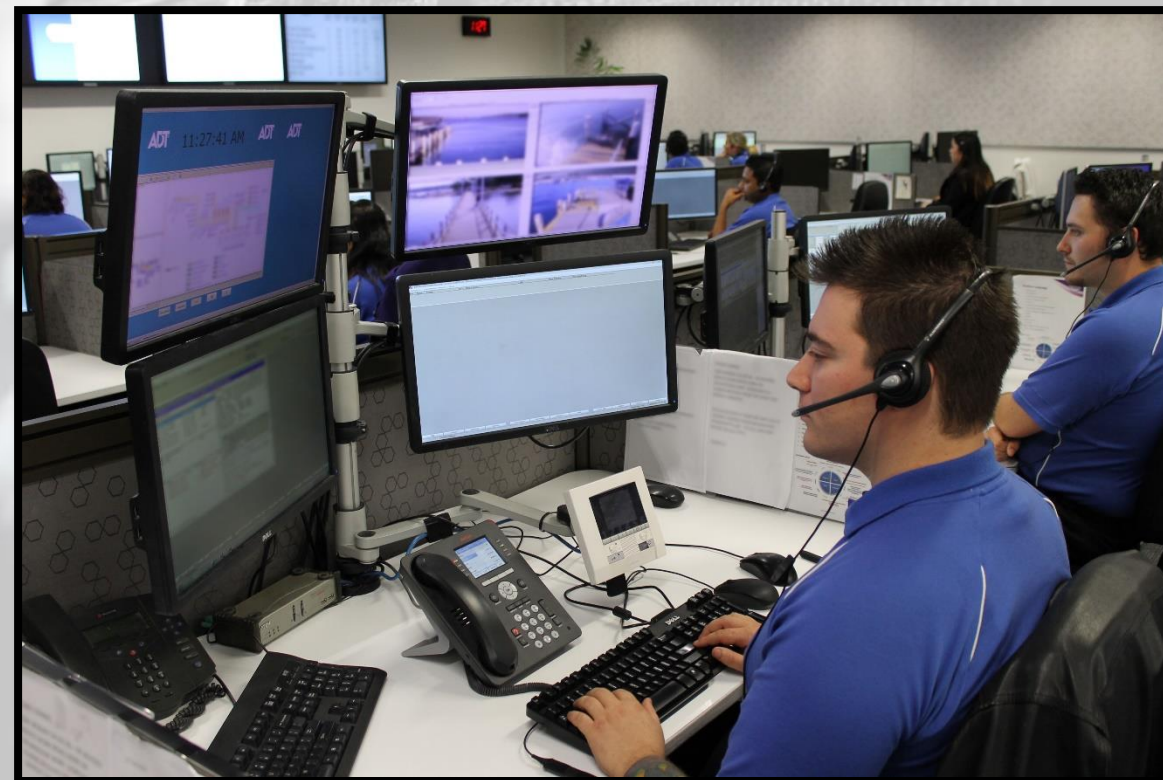
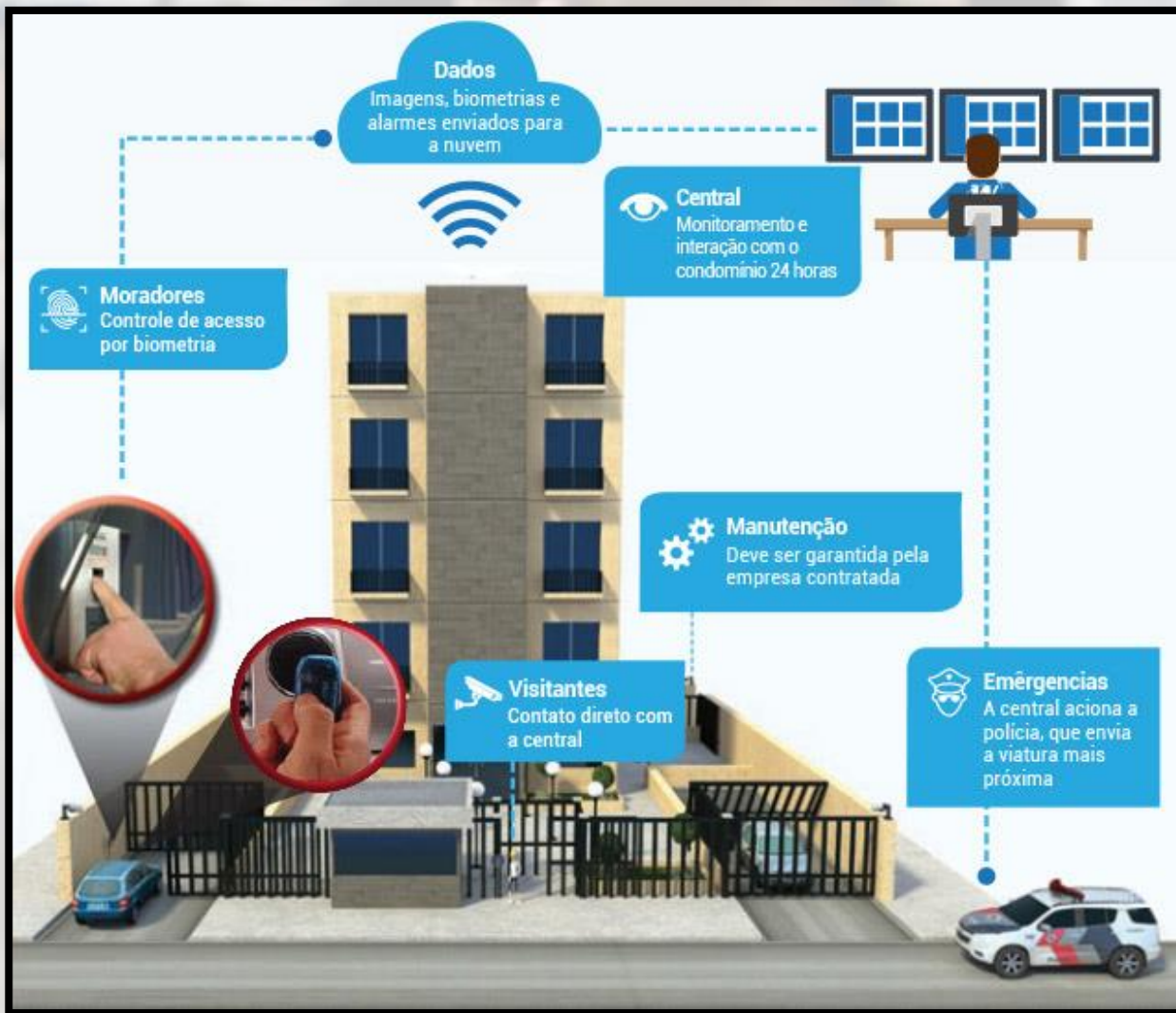


❖ SISTEMA COM TAG.





# PORTARIA VIRTUAL.

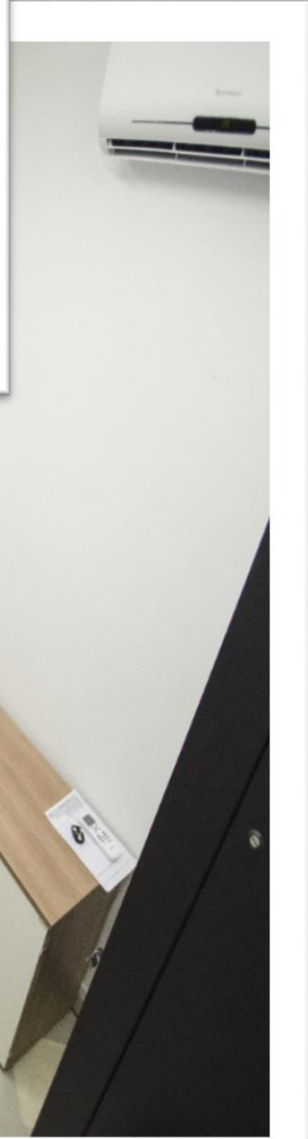


# SISTEMAS DE COMUNICAÇÃO





# CFTV



ROSEMBACH



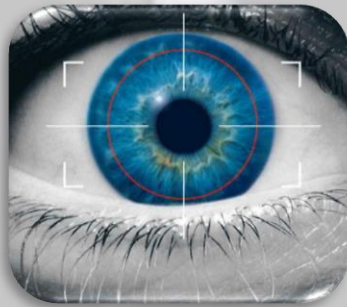
# RESIDÊNCIAS PREVENÇÃO



ROSEMBACH



# FECHADURAS E BIOMETRIA





# Valor das informações



Sigilo total sobre toda e qualquer atividade relacionado ao condomínio



As informações devem ser direcionadas



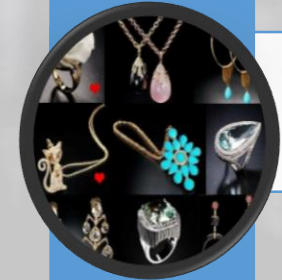
- **82%** Das invasões se dão nos períodos após às 18:00 e 06:00hs.



- **88%** Buscam eletro-eletrônicos



- **8%** Buscam dinheiro



- **59%** Buscam Jóias



- **47%** Dos crimes acima mencionados são praticados por grupos de até 5 indivíduos.



# Fatores que influenciam pré eleição do condomínio





## PRÉ - ELEIÇÃO

- Horas ou dias de observação, horários de chegadas e saídas, itinerários e costumes.

## ALVO

- Observação definirá o alvo, podendo ser pessoas ou bens.

## VIGILÂNCIA

- Cria-se estratégias para burlar as barreiras perimetrais e controles de acesso (Vigilância)

## PLANEJAMENTO

- Estabelece-se a data do crime, já com todos os detalhes definidos. (segunda feira - teste).

## ATAQUE

- O Plano é posto em prática, em geral é utilizada muita violência a fim de intimidar as vítimas.



# ESTÁGIOS DO CRIMINOSO





**1- Campanhas educativas, palestras, reuniões com os moradores e endomarketing.**



**2 – É importante o engajamento de todos os moradores, funcionários e representantes da administração**



**3 – Devem, sobretudo, os moradores ser orientados a legitimar e estimular o trabalho dos porteiros e vigilantes**



**“A SEGURANÇA SÓ É  
NECESSÁRIA NOS  
MOMENTOS QUE SENTIMOS A  
FALTA DELA.”**

**“NENHUM DE NÓS É TÃO BOM,  
QUANTO TODOS NÓS JUNTOS.”**

**SUA CONFIANÇA, NOSSA SEGURANÇA.**