

A low-angle, upward-looking photograph of several tall skyscrapers against a bright blue sky with scattered white clouds. The buildings are made of various materials, including dark metal and light-colored stone or concrete. The perspective creates a sense of height and scale.

NÃO TENHA VERGONHA DE LUCRAR

Leandro Narloch



Em 1800, era preciso 1h de trabalho para obter 10 minutos de luz artificial. Hoje, o mesmo tempo compra 300 dias de luz.

Em 1937, uma geladeira custava 62 salários mínimos no Brasil. Hoje, 92% dos pobres têm geladeira.



- Na Inglaterra do século 18, roupas constavam nos testamentos. Eram objeto de 27% dos roubos.

- Os primeiros celulares à venda custavam o equivalente a 14 mil reais. Hoje, há 282 milhões de celulares no Brasil.

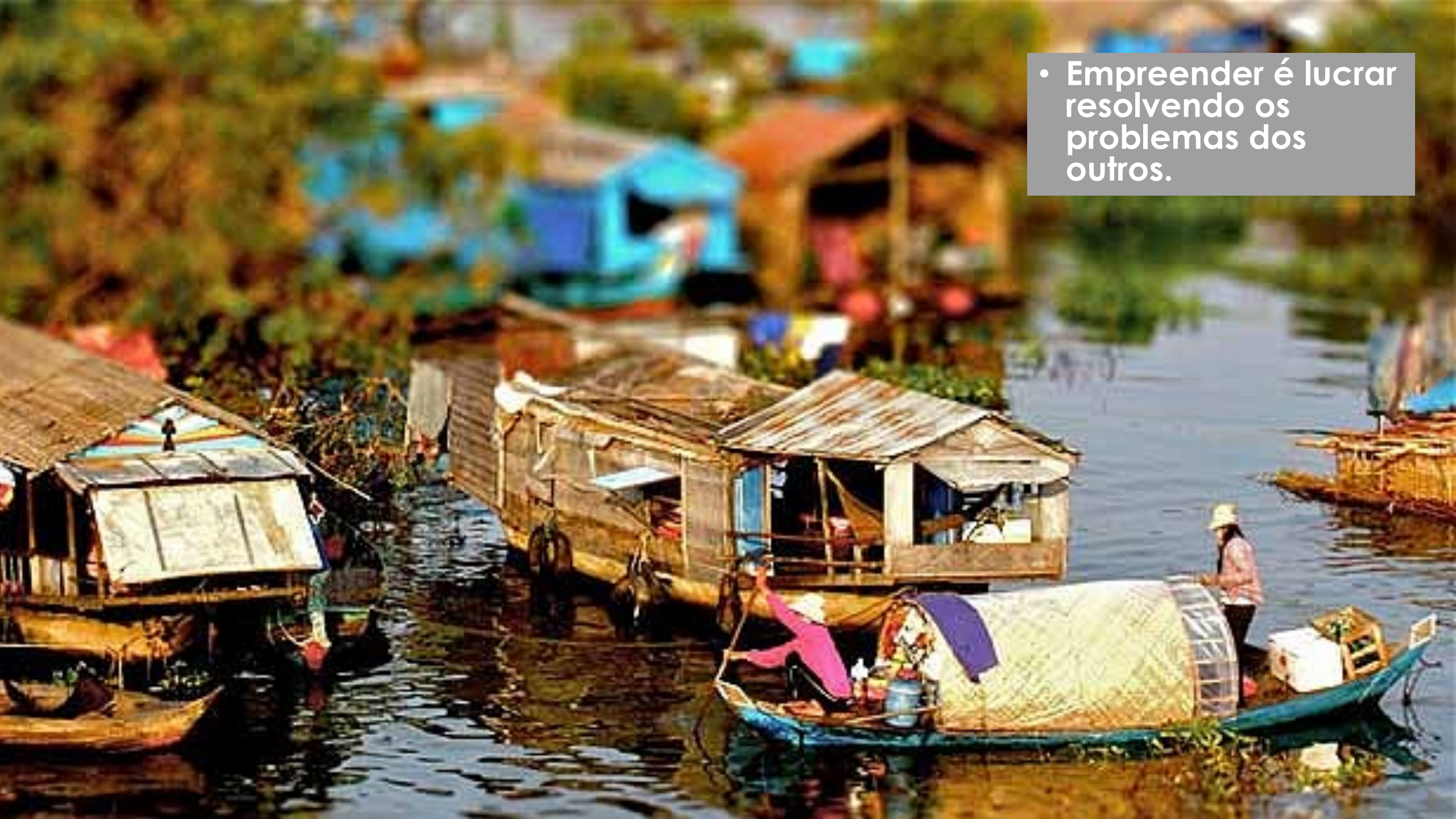



Por que
desfrutamos
de tanto luxo
e abundância?



LUCRO

- Empreender é lucrar resolvendo os problemas dos outros.



A photograph of a small, cluttered apartment interior. On the left, there is a kitchenette with a sink, a stove, and a range hood. In the center, a small dining table with a black chair is visible. On the right, a bed with a blue and white striped mattress is positioned against the wall. A door with a window is in the background. The room appears cramped and lacks modern amenities.

Por que a
popularização
não ocorreu
com os imóveis?

Apartamento de
8 m² alugado em Londres
por 730 libras por mês



Mito: “a culpa é do lucro, das construtoras, da especulação imobiliária”



The
Economist

APRIL 4TH-10TH 2015

Economist.com

Dealing with Iran

Nigeria's watershed election

The lasting toll of prenatal damage

Sexism in Silicon Valley

Britain's shrunken global stature

Space and the city

The
high
cost of
wasting
land



Não. A culpa é das leis
que dificultam o
empreendedorismo e
criam uma escassez
artificial de espaço nas
cidades



- Limites do potencial construtivo aumentam em 800% o preço dos imóveis em Londres e em 300% em Paris e em Milão

- São uma causa relevante de desigualdade social



Em Mumbai e São Paulo, leis rígidas demais perpetuam cortiços e favelas

BRISTOL

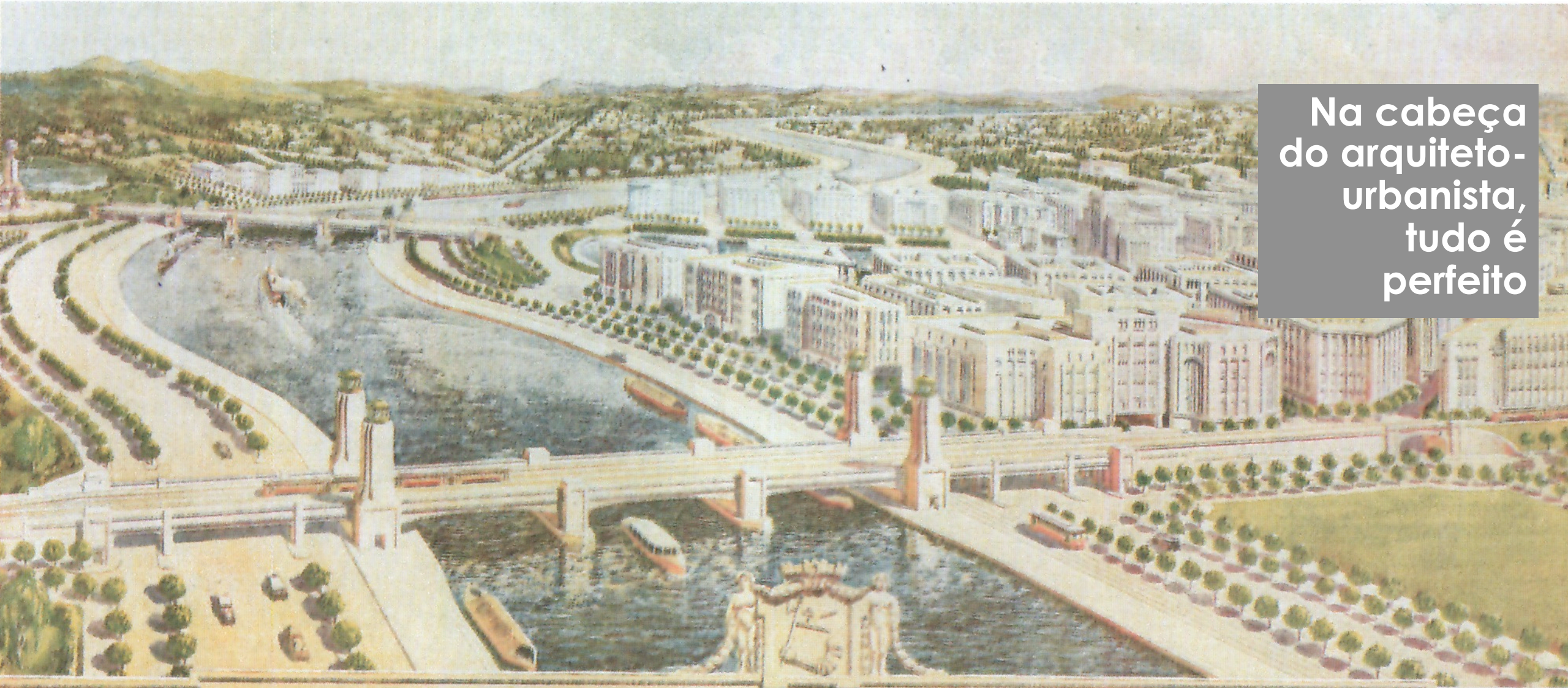
Life
take a part of life
Shift.

मेट्रिस

सुरक्षा के लिए
सर्वोत्तम समाधान

सुरक्षा के लिए सर्वोत्तम समाधान


Na cabeça
do arquiteto-
urbanista,
tudo é
perfeito




PLANO DE AVENIDAS DA CIDADE DE SÃO PAULO



Na realidade, as cidades são imprevisíveis



**Precisamos de menos intelectuais e mais
empreendedores com liberdade para resolver
os problemas das cidades**



A nighttime aerial photograph of Hong Kong, showing a dense urban landscape with numerous skyscrapers and residential buildings illuminated with lights. The Victoria Harbour is visible in the center, reflecting the city lights. The background shows dark mountains under a twilight sky.

Obrigado!

Inarloch@gmail.com
@Inarloch