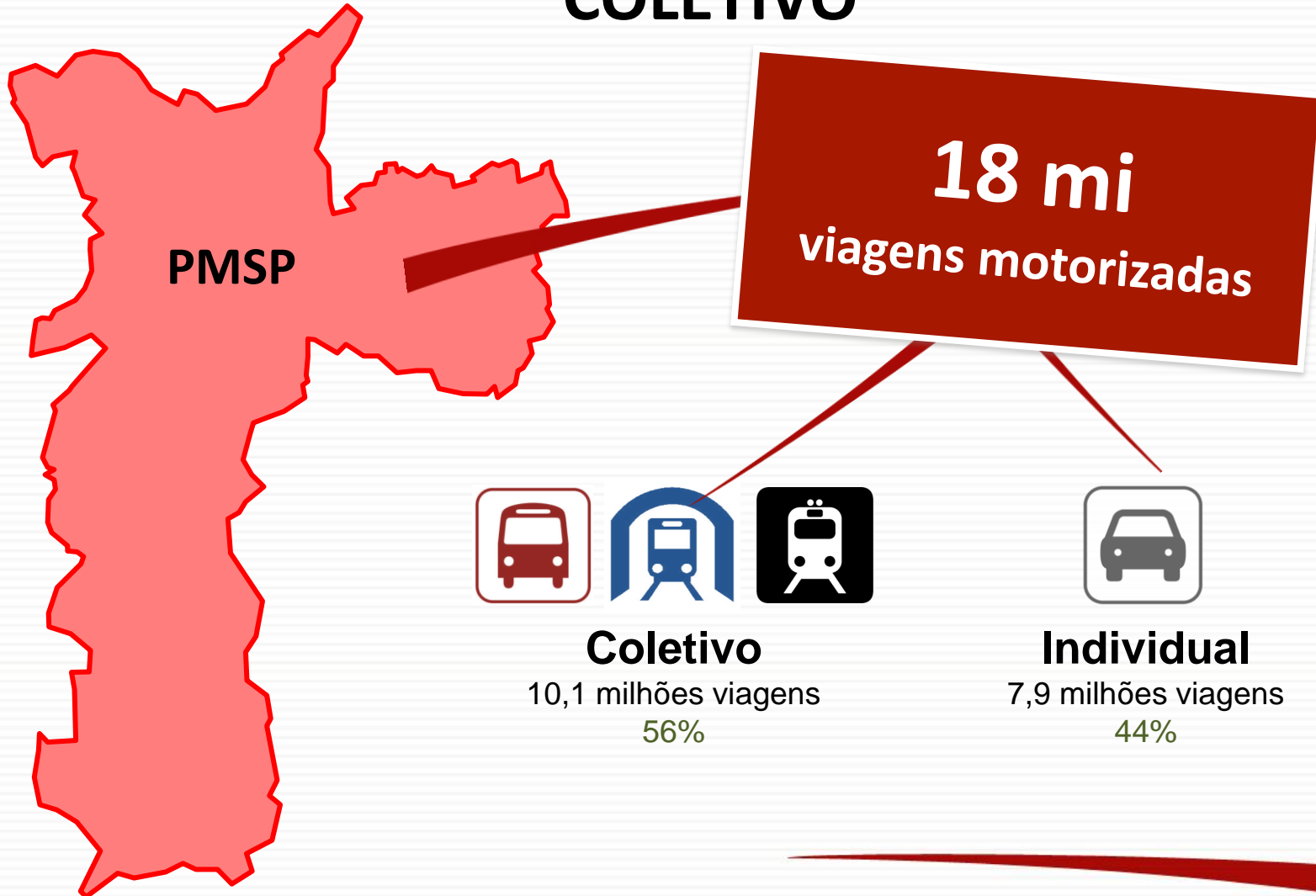




DIRETRIZES DA POLÍTICA DE TRANSPORTE COLETIVO EM SP

DIMENSÃO DO DESAFIO EM TRANSPORTE COLETIVO



DIMENSÃO DO DESAFIO EM TRANSPORTE COLETIVO

VIAGENS COLETIVAS MUNICIPAIS

Ônibus



8,2 milhões viagens
81% coletivas



Metrô



2,2 milhões viagens
22% coletivas



Trem








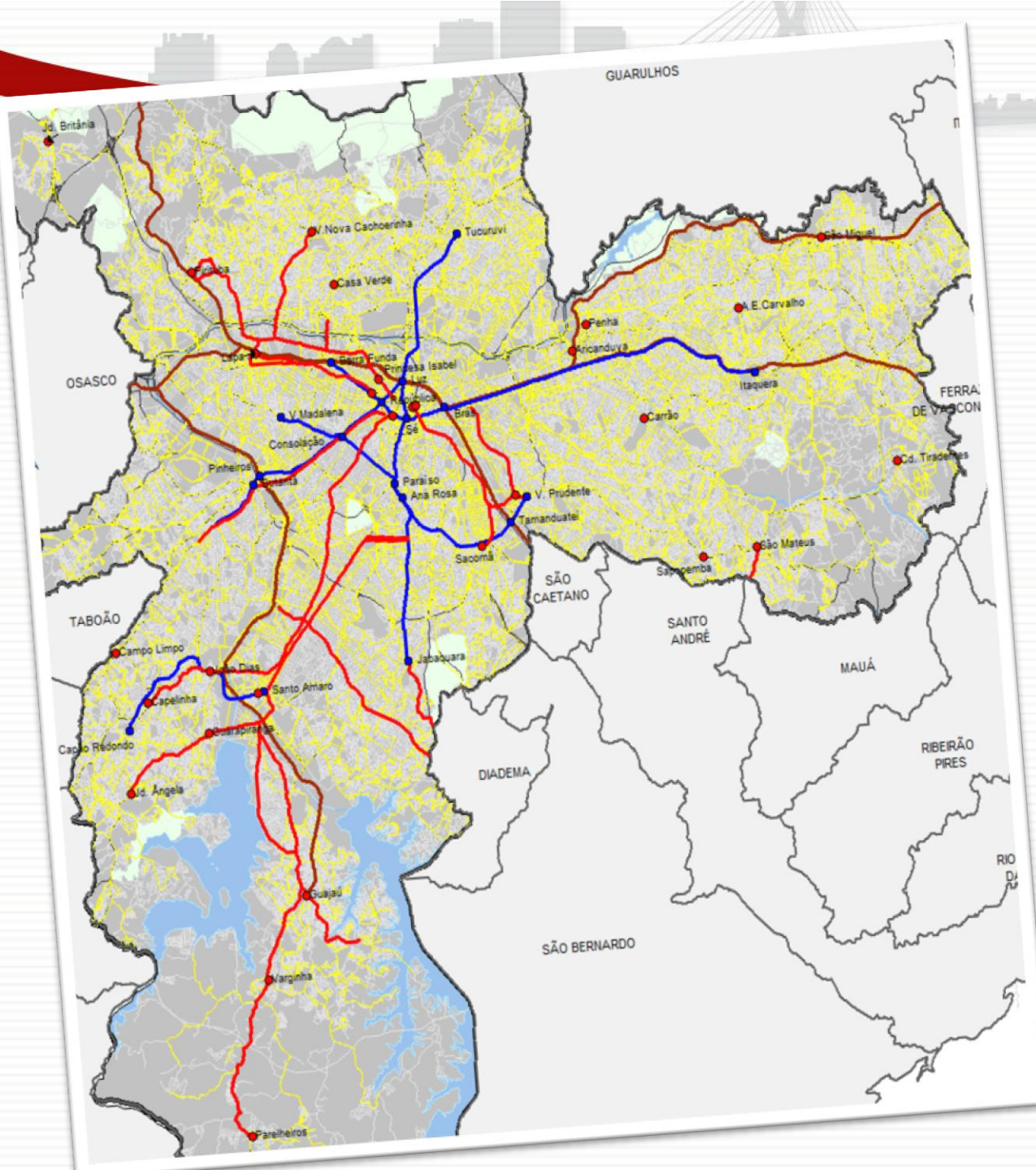
1,1 milhão viagens
11% coletivas

10,1 mi
56% das viagens

INFRAESTRUTURA EXISTENTE

O ônibus é o único modo presente em todo território da cidade

-  Metrô = 78 km
-  CPTM = 134 km
-  Corredores de Ônibus = 130 km
-  1350 Linhas de Ônibus = 4500 km
-  Terminais Municipais = 29



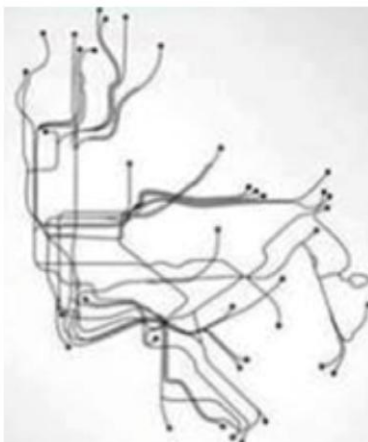
400 km



LONDON

POPULAÇÃO: 8.174.100

418 km



NEW YORK CITY

POPULAÇÃO: 8.244.910

212 km



MEXICO CITY

POPULAÇÃO: 8.851.000

213 km



PARIS

POPULAÇÃO: 2.234.105

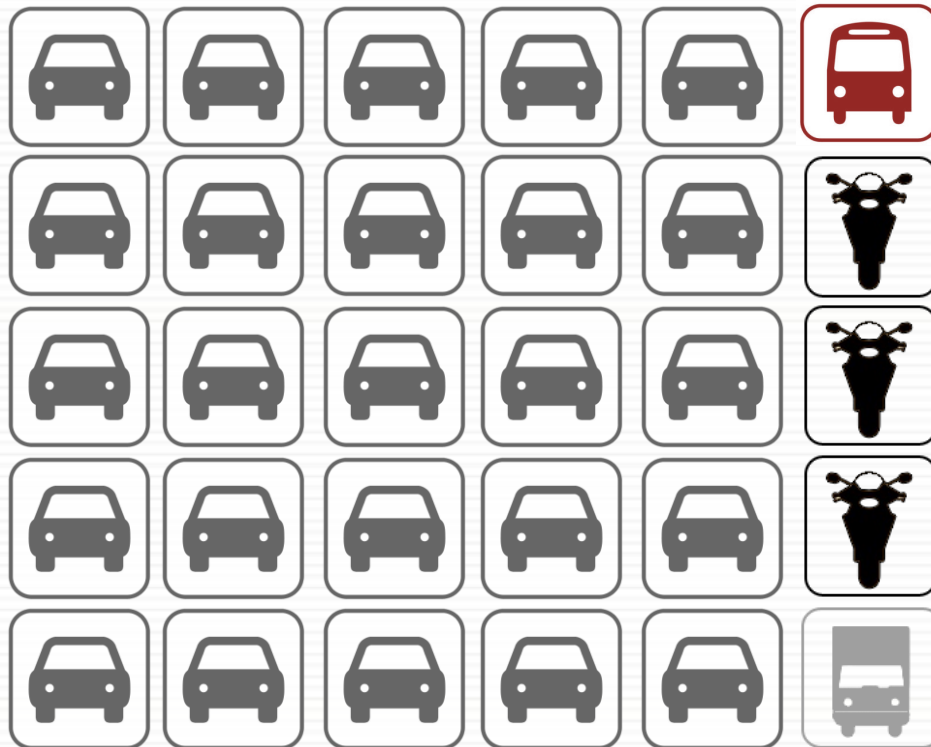
78 km



SÃO PAULO

POPULAÇÃO: 11.316.149

DEMOCRATIZAÇÃO DO VIÁRIO NO HORÁRIO DE PICO



15% MOTOS

03% ÔNIBUS

01% FRETADO

02% CAMINHÕES

79% CARROS

Média de 1,6 usuários por carro



DIMENSÃO DO DESAFIO EM TRANSPORTE COLETIVO

NOS ÚLTIMOS 4 ANOS

**QUEDA DA
VELOCIDADE
MÉDIA**



- 10% (pico manhã)
- 17% (pico da tarde)

**AUMENTO
NA FROTA DE
CARROS**

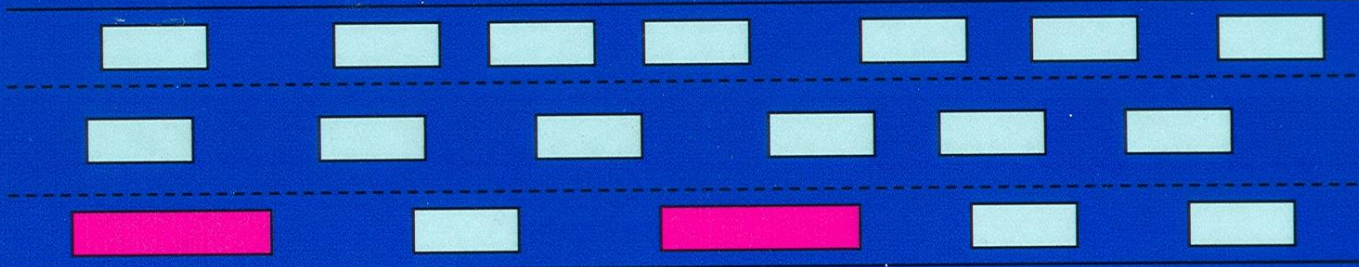


+ 15% (mais de 900mil)

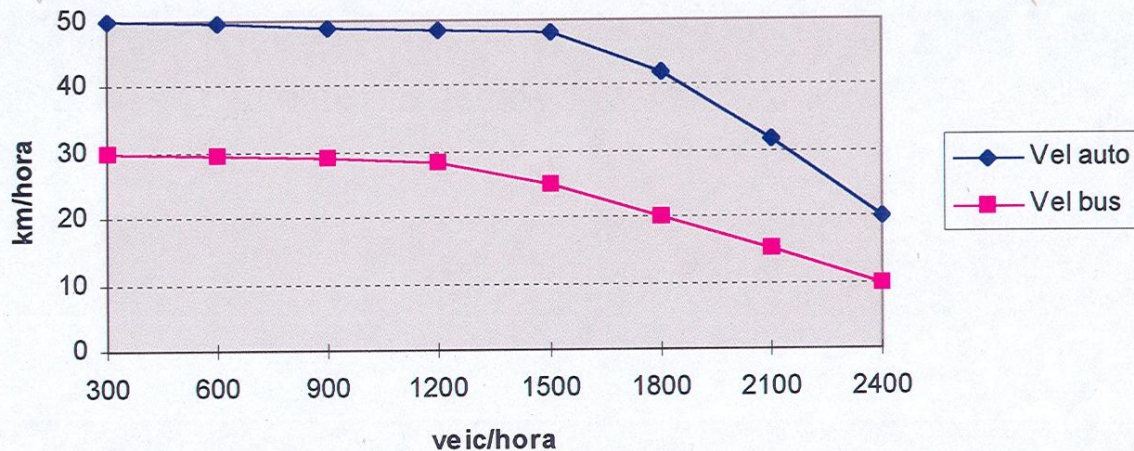


TRÂNSITO URBANO DIMINUI A VELOCIDADE DOS ÔNIBUS

Volume de tráfego X velocidade



Volume de tráfego e velocidade, via arterial de 3 faixas por sentido





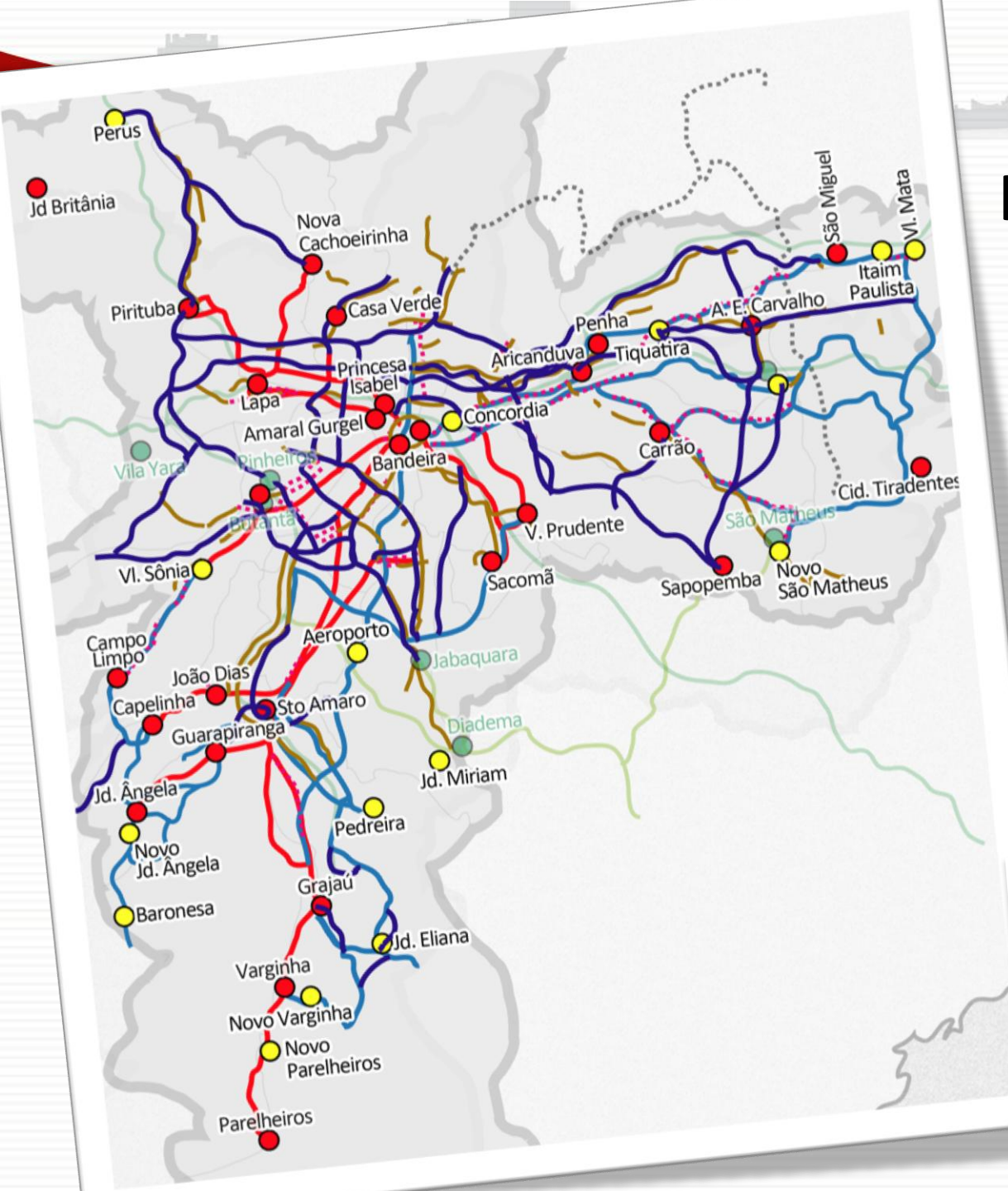
PROGRAMA DE MOBILIDADE DOS TRANSPORTES



INVESTIMENTO EM INFRAESTRUTURA

- Corredor de Ônibus Municipal Existente
- Terminal Municipal Existente
- Faixa Exclusiva à Direita Existente
- Trem Metropolitano Existente
- Corredor de Ônibus Metropolitano Existente
- Linhas de Metrô Existente
- Terminais Metropolitanos
- Novos Corredores de Ônibus (150km)
- Novos Terminais Municipal (14)
- Faixa Exclusiva à Direita Proposta (150 km + 70km)
- Novos Corredores de Ônibus (460km)

460 km
Novos corredores nos
próximos 12 anos



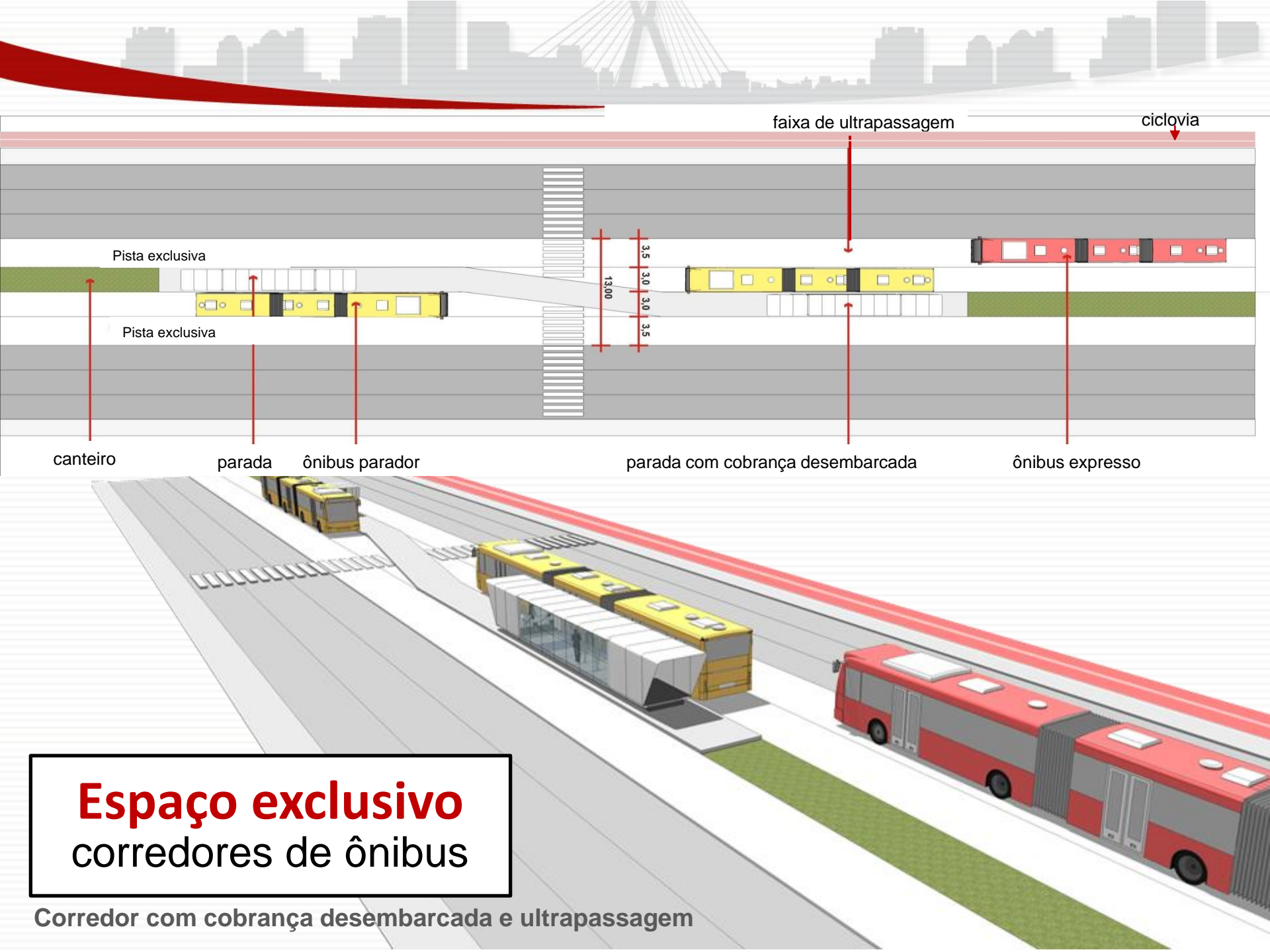
INVESTIMENTO EM INFRAESTRUTURA

- Corredor de Ônibus Municipal Existente
- Terminal Municipal Existente
- - - Faixa Exclusiva à Direita Existente
- - - Trem Metropolitano Existente
- Corredor de Ônibus Metropolitano Existente
- Linhas de Metrô Existente
- Terminais Metropolitanos
- Novos Corredores de Ônibus (150km)

CORREDORES

- 01 - Corredor Leste - Radial 1 – **12km**
- 02 - Corredor Leste - Radial 2 – **05km**
- 03 - Corredor Leste – Aricanduva – **14km**
- 04 - Corredor Leste – Itaquera – **14km**
- 05 - Corredor Capelinha - Vila Sônia – **12 km**
- 06 - Corredor M'Boi Mirim (Requalificação) – **08km**
- 07 - Binário Santo Amaro - **08km**
- 08 - Corredor Berrini – **03km**
- 09 - Corredor Inajar de Souza (Requalificação) – **12km**
- 10 - Corredor Celso Garcia – **25km**
- 11 - Corredor Leste - Radial 3 – **8km**
- 12 - Corredor Itaim Paulista - São Mateus – **24km**
- 13 - Corredor Pinheiros - Vila Prudente – **16km**
- 14 - Corredor Belmira Marim – **05km**
- 15 - Corredor Miguel Yunes – **04km**
- 16 - Corredor Sabará – **08km**
- 17 - Corredor Canal Cocaia – **10km**
- 18 - Corredor Vila Natal - **06km**
- 19 - Corredor Norte Sul – **25km**
- 20 - Corredor Guaravituba – Guarapiranga – **06 km**
- 21 - Corredor Baronesa – Agamenon – **07km**
- 22 - Corredor M'Boi Mirim – Trecho Sul – **06km**
- 23 - Corredor Carlos Caldeira – **03km**
- 24 - Corredor Ponte Baixa – **03km**

150 km
Novos corredores nos próximos 04 anos



faixa de ultrapassagem

ciclovia

Pista exclusiva

Pista exclusiva

canteiro

parada

ônibus parador

parada com cobrança desembarcada

ônibus expresso

Espaço exclusivo
corredores de ônibus

Corredor com cobrança desembarcada e ultrapassagem

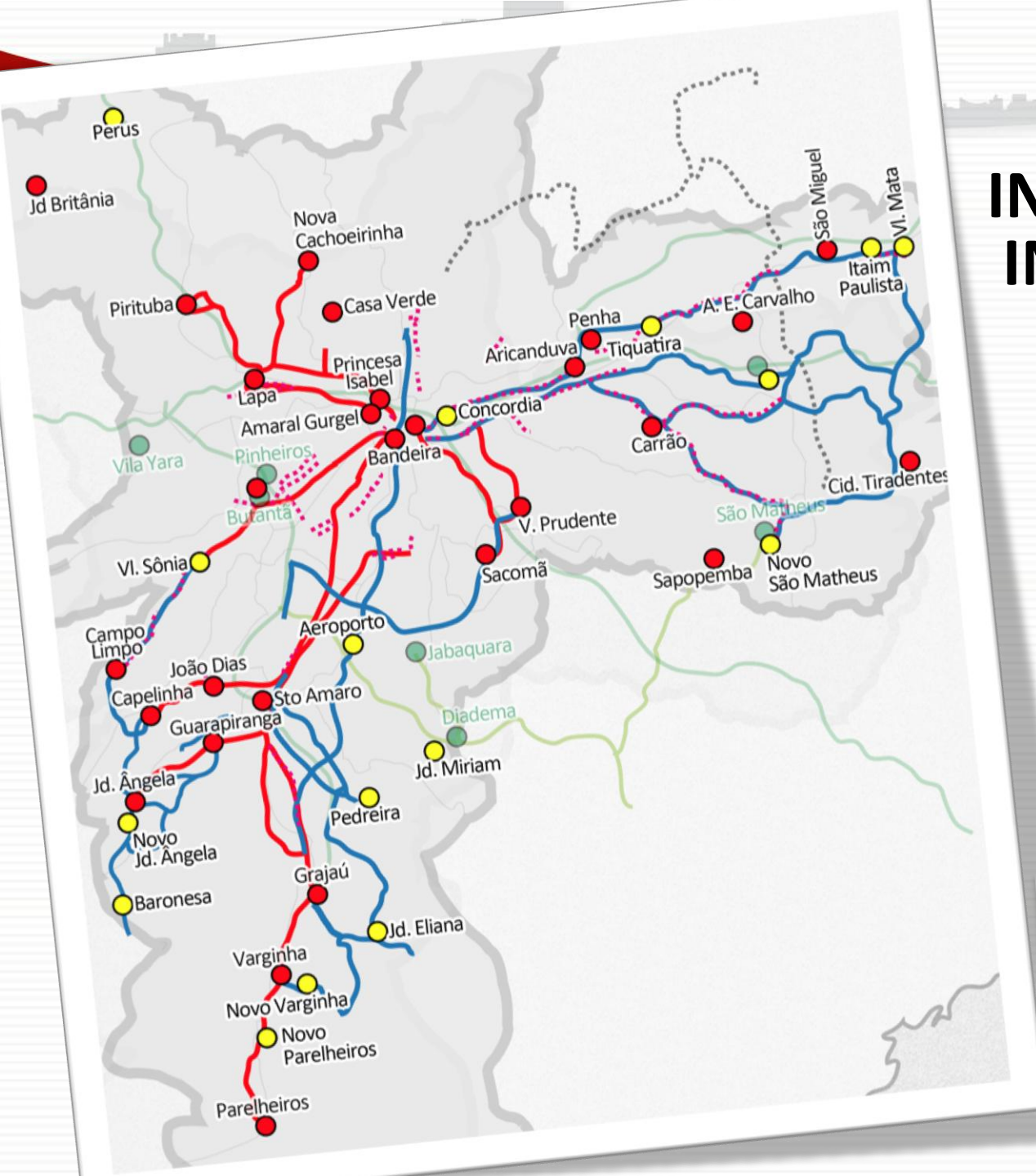
CRONOGRAMA DE IMPLANTAÇÃO DOS CORREDORES

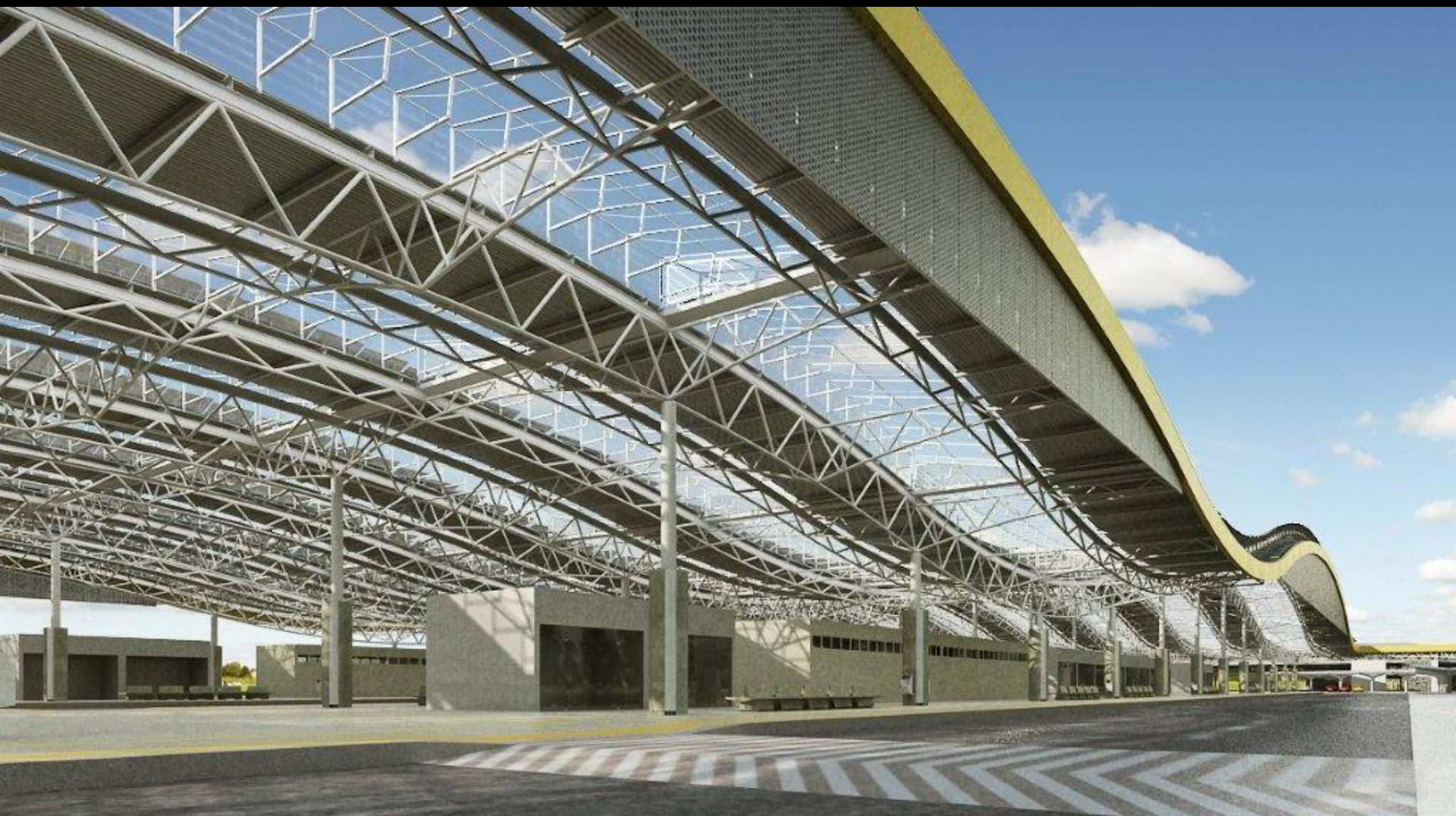
	Julho 2013	Agosto 2013	2016
Licitação Projetos			
Licitação Obras			
Término da execução			

INVESTIMENTO EM INFRAESTRUTURA

- Corredor de Ônibus Municipal Existente
- Terminal Municipal Existente
- - - Faixa Exclusiva à Direita Existente
- - - Trem Metropolitano Existente
- Corredor de Ônibus Metropolitano Existente
- Linhas de Metrô Existente
- Terminais Metropolitanos
- Novos Corredores de Ônibus (150km)
- Novos Terminais Municipais (14)

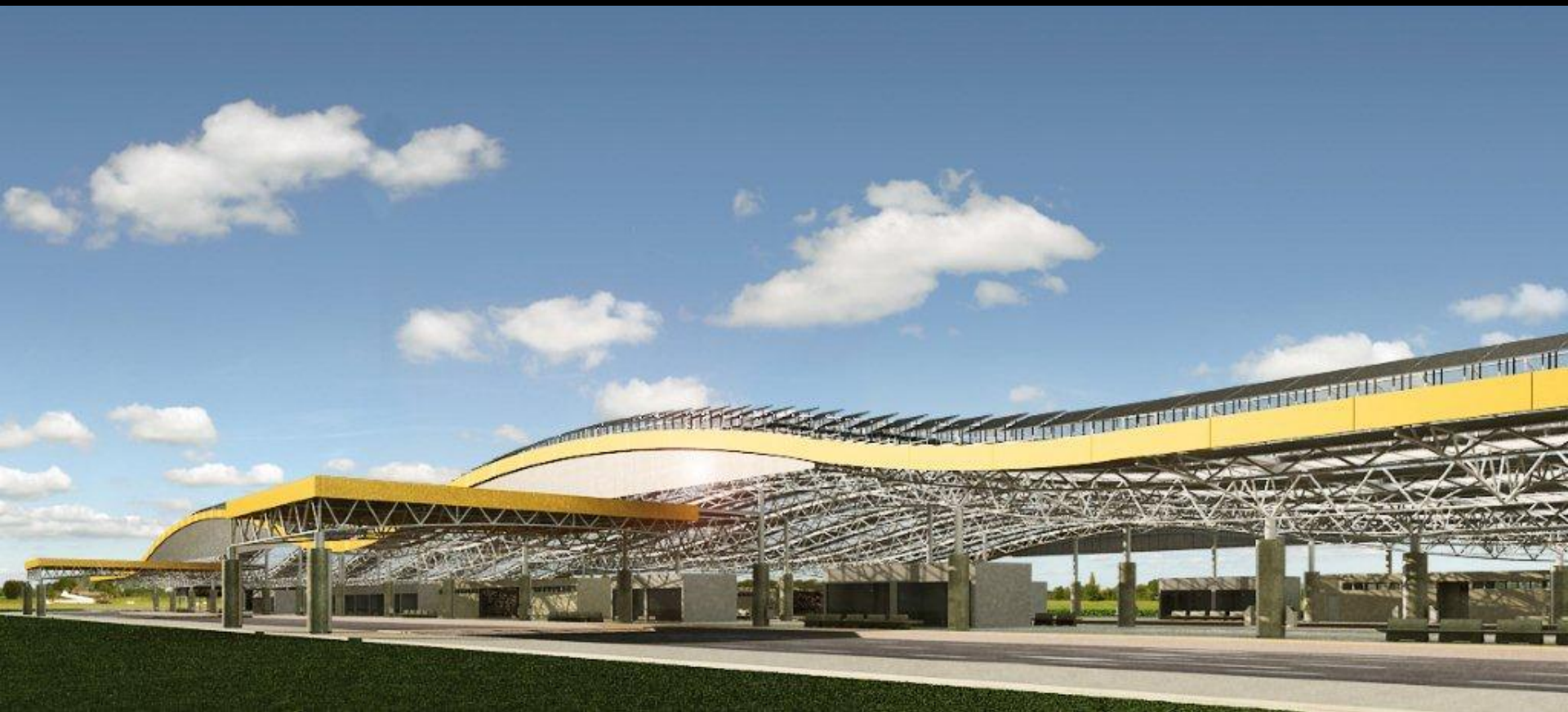
+ 14 terminais
Nos próximos 04 anos





NOVO CONCEITO DE TERMINAIS

NOVO TERMINAL PARELHEIROS



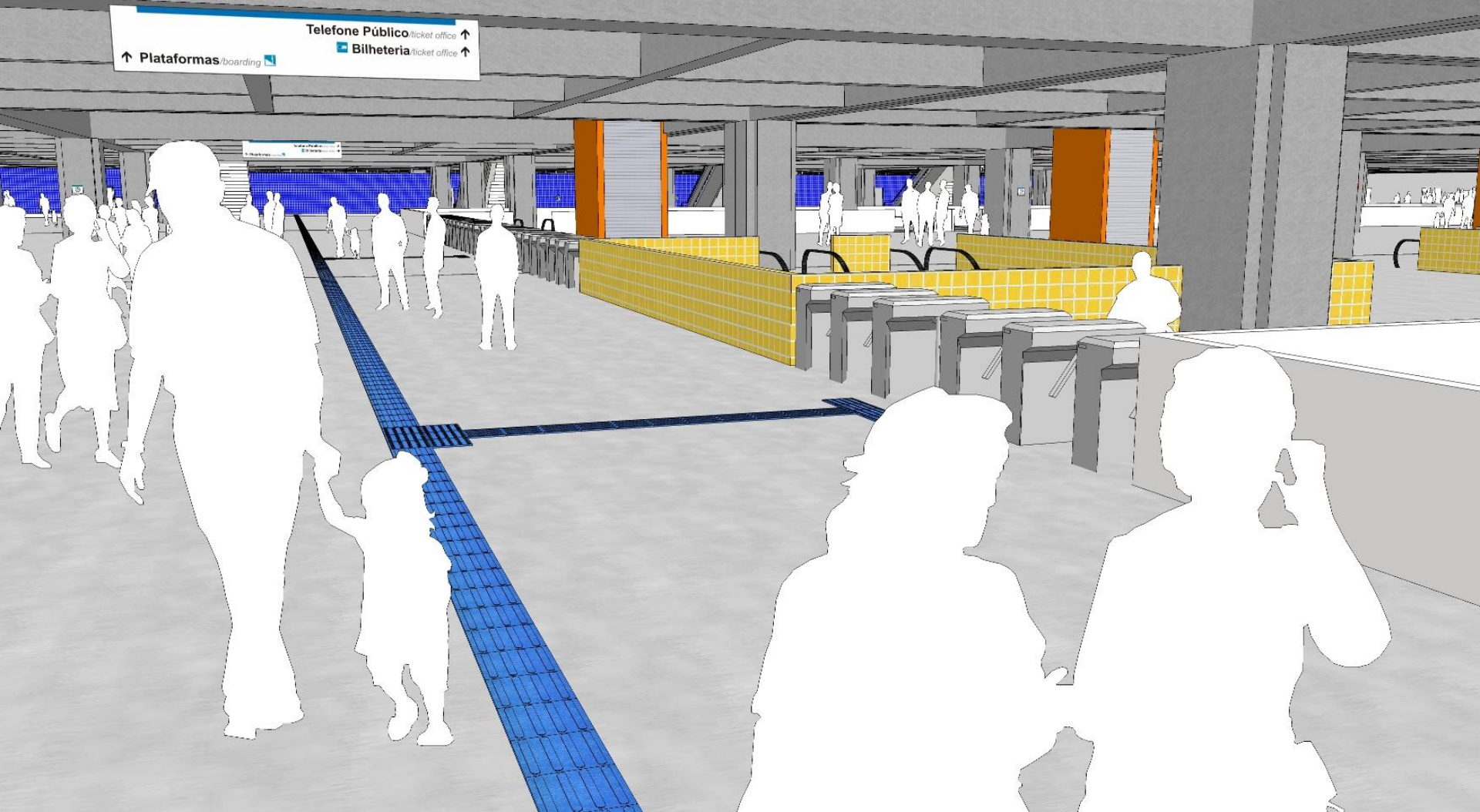
PERSPECTIVA PLATAFORMA DE EMBARQUE



NOVO TERMINAL JARDIM ÂNGELA



PERSPECTIVA ACESSO



250MIL PASSAGEIROS/DIA



118.327 M² - ÁREA CONSTRUÍDA



700M- EXTENSÃO DA PLATAFORMA

TERMINAIS



RECUPERAÇÃO DOS EXISTENTES - LAPA

PROPOSTA DE IMPLANTAÇÃO ATÉ 2016

- Corredor de Ônibus Municipal Existente
- Terminal Municipal Existente
- Faixa Exclusiva à Direita Existente
- · · Trem Metropolitano Existente
- Corredor de Ônibus Metropolitano Existente
- Linhas de Metrô Existente
- Terminais Metropolitanos
- Faixa Exclusiva à Direita (implantação 2013)
- Faixa Exclusiva à Direita Proposta (150 km + 70km)

150 km

Faixas exclusivas à
nos próximos 04

59 km

Já foram implantados

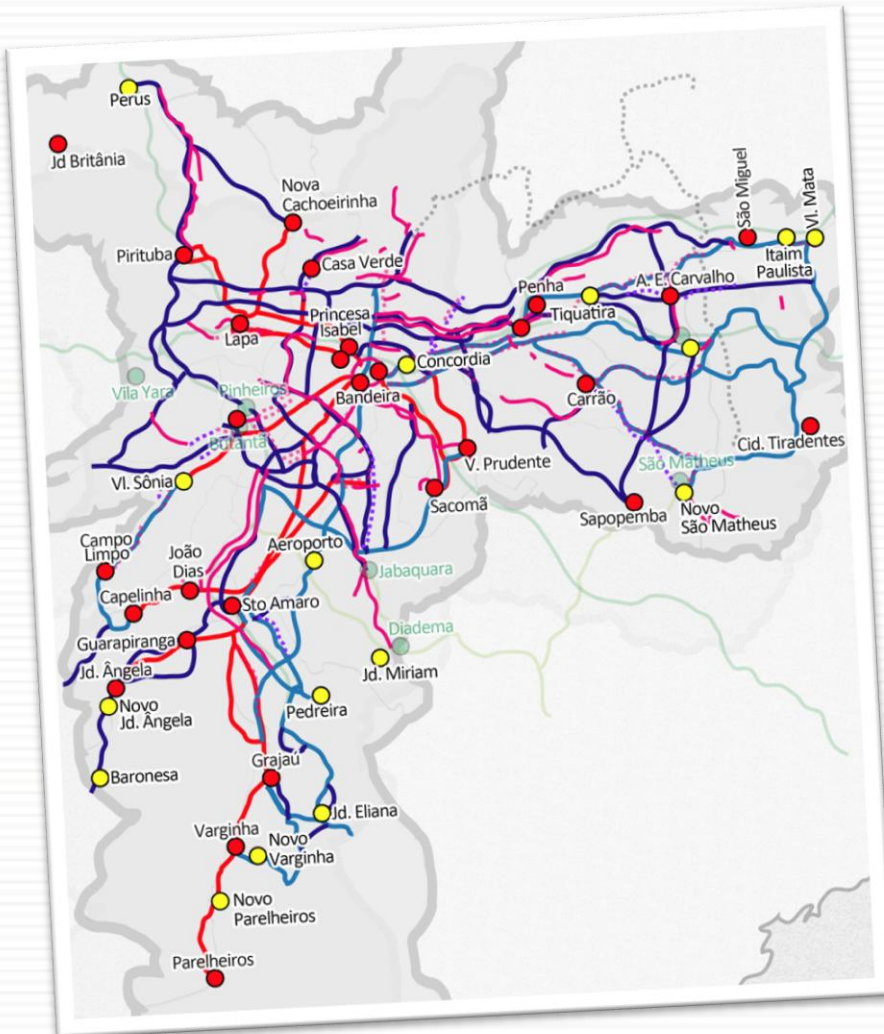
FAIXAS EXCLUSIVAS À DIREITA



FAIXAS REVERSÍVEIS EXCLUSIVAS



TRANSPORTE NOTURNO

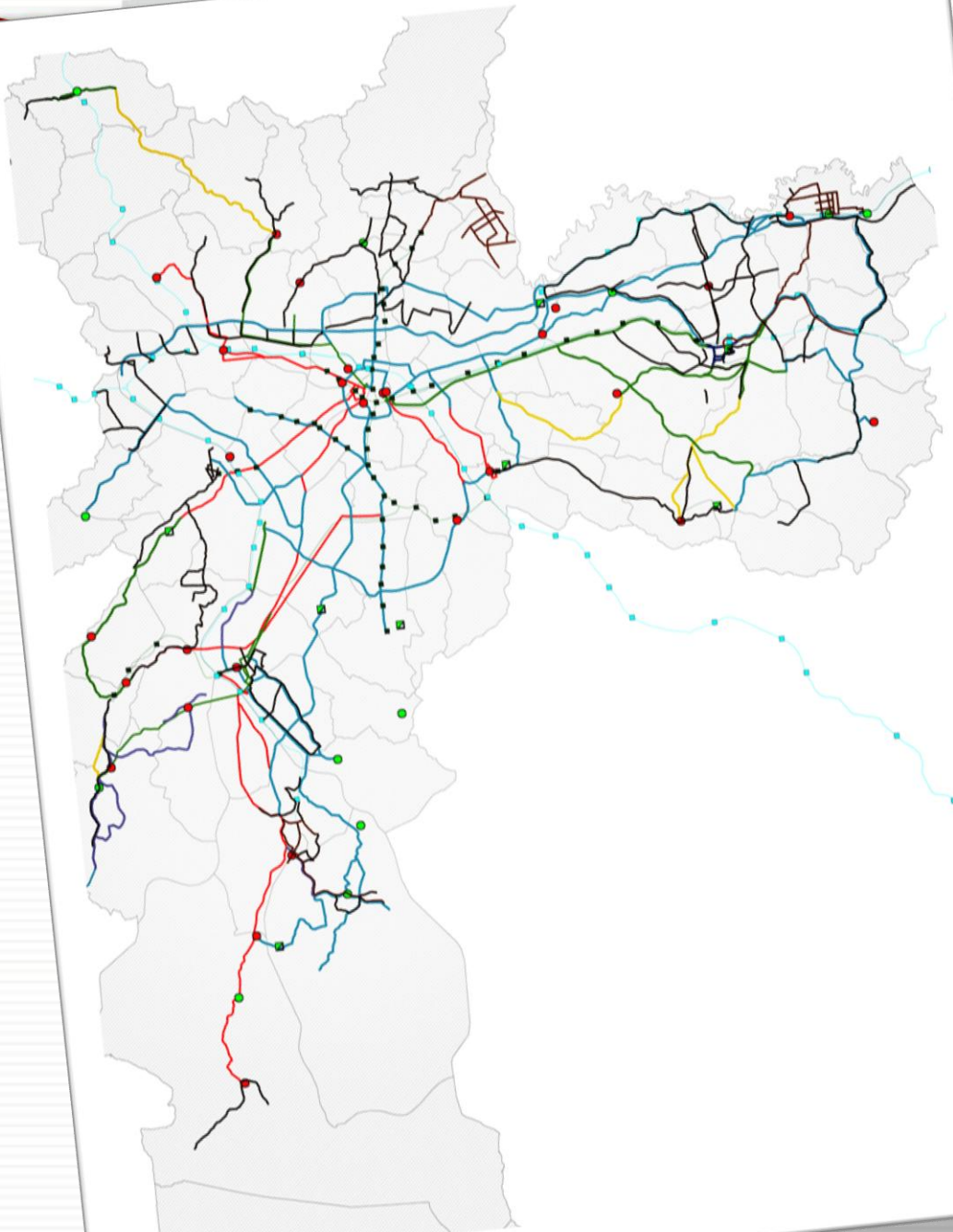


- Atuando em todas as regiões da cidade
- Cobertura à malha do metrô
- Circulação em todos os corredores
- Integrando Terminal -> terminal
- Terminal -> Bairro (casos específicos)
- Informações dos horários de partida amplamente divulgados
- Visualização da localização de cada veículo por GPS
- Utilização do Programa Olho Vivo o usuário se programar e aguardar no ponto o menor tempo possível.

INVESTIMENTO EM INFRAESTRUTURA

- Corredor de Ônibus Municipal Existente
- Terminal Municipal Existente
- Faixa Exclusiva à Direita Existente
- Trem Metropolitano Existente
- Corredor de Ônibus Metropolitano Existente
- Linhas de Metrô Existente
- Terminais Metropolitanos
- Novos Corredores de Ônibus (150km)
- Novos Terminais Municipal (14)
- Faixa Exclusiva à Direita Proposta (150 km)
- Faixa Exclusiva à Direita em implantação 2013 (70 km)
- Infraestrutura Cicloviária

150 km
Infraestrutura
cicloviária



INFRAESTRUTURA CICLOVIÁRIA

Acompanhada por Programa de Bicicletas Públicas



CICLOVIAS



CICLOFAIXAS



CICLORROTAS

400 km
Vias cicláveis

GESTÃO OPERACIONAL

MAPA DE VELOCIDADE - OLHOVIVO

Antes da operação

Data / Faixa horária	Velocidade média do período: 21.60 (RC) - 12.24 (CB)	
	B/C	C/B
▶  18/03/2013 (seg)	21.88	12.06
▶  19/03/2013 (ter)	14.67	16.08
▶  20/03/2013 (qua)	19.88	13.36
▶  21/03/2013 (qui)	20.71	12.29
▶  22/03/2013 (sex)	20.78	13.22
▶  25/03/2013 (seg)	20.83	12.09
▶  26/03/2013 (ter)	21.1	12.5
▶  27/03/2013 (qua)	21.2	10.89
▶  28/03/2013 (qui)	21.41	11.83

Tempo Atual

▶  15/05/2013 (qua)	15.69	18.83
▶  16/05/2013 (qui)	14.83	18.13
▶  17/05/2013 (sex)	14.52	18.44

REVITALIZAÇÃO E MODERNIZAÇÃO DO SISTEMA SEMAFÓRICO







02 08 2012

Revitalização do sistema semafórico

	Maio 2013	Junho 2013	Julho 2013	Dezembro 2015
Publicação do pregão	●			
Assinatura do contrato		●		
Início da execução			●	
Término da execução				●

4800 cruzamentos revitalizados

Modernização do sistema semafórico

	Abril 2013	Julho 2013	Agosto 2013	Setembro 2013	Setembro 2015
Publicação do chamamento público	●				
Definição e publicação do edital		●			
Assinatura do contrato			●		
Início da execução				●	
Término da execução					●

3000 cruzamentos com semáforos Inteligentes

GARAGEM SUBTERRÂNEA

Bloco 1

- MERCADO MUNICIPAL
- PRAÇA FERNANDO COSTA (PQ. D. PEDRO II)
- PRAÇA ROOSEVELT



Bloco 1

- **Mercado Municipal de São Paulo**
Área pública localizada no subsolo da Avenida Mercúrio, no trecho entre a Avenida do Estado e a Rua da Cantareira.

3 pavimentos
15.639m²

Vagas:

555 veículos
135 motos
69 bicicletas



Bloco 1

- **Praça Fernando Costa (Pq. D. Pedro)**
Área pública localizada no subsolo da Praça Fernando Costa.

3 pavimentos,
13.272 m²

Vagas:

495 veículos

84 motos

50 bicicletas



Bloco 1

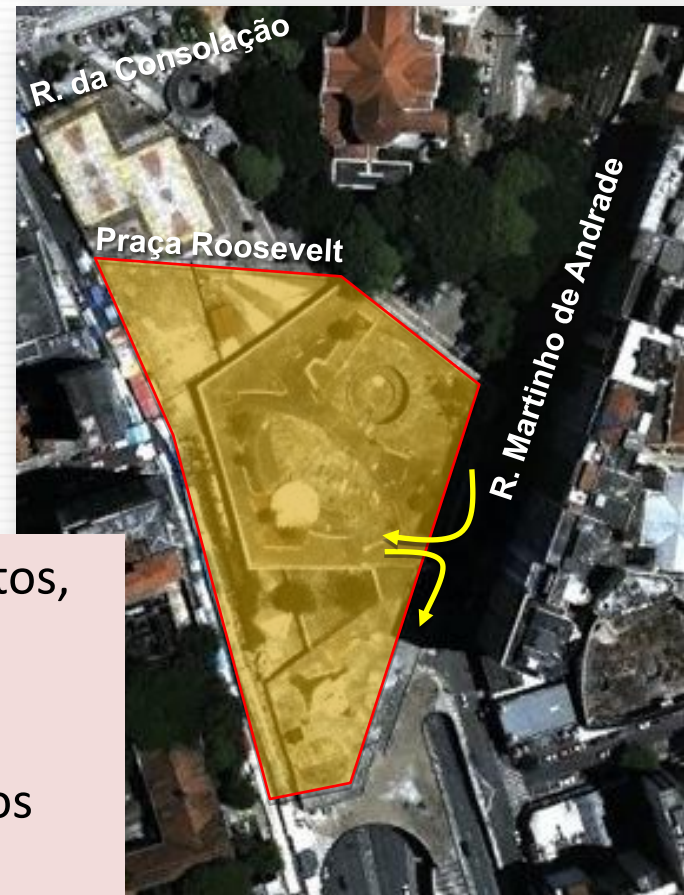
- **Praça Roosevelt**

Subsolo da Praça Roosevelt.
Acessos pela Rua Martinho Prado.

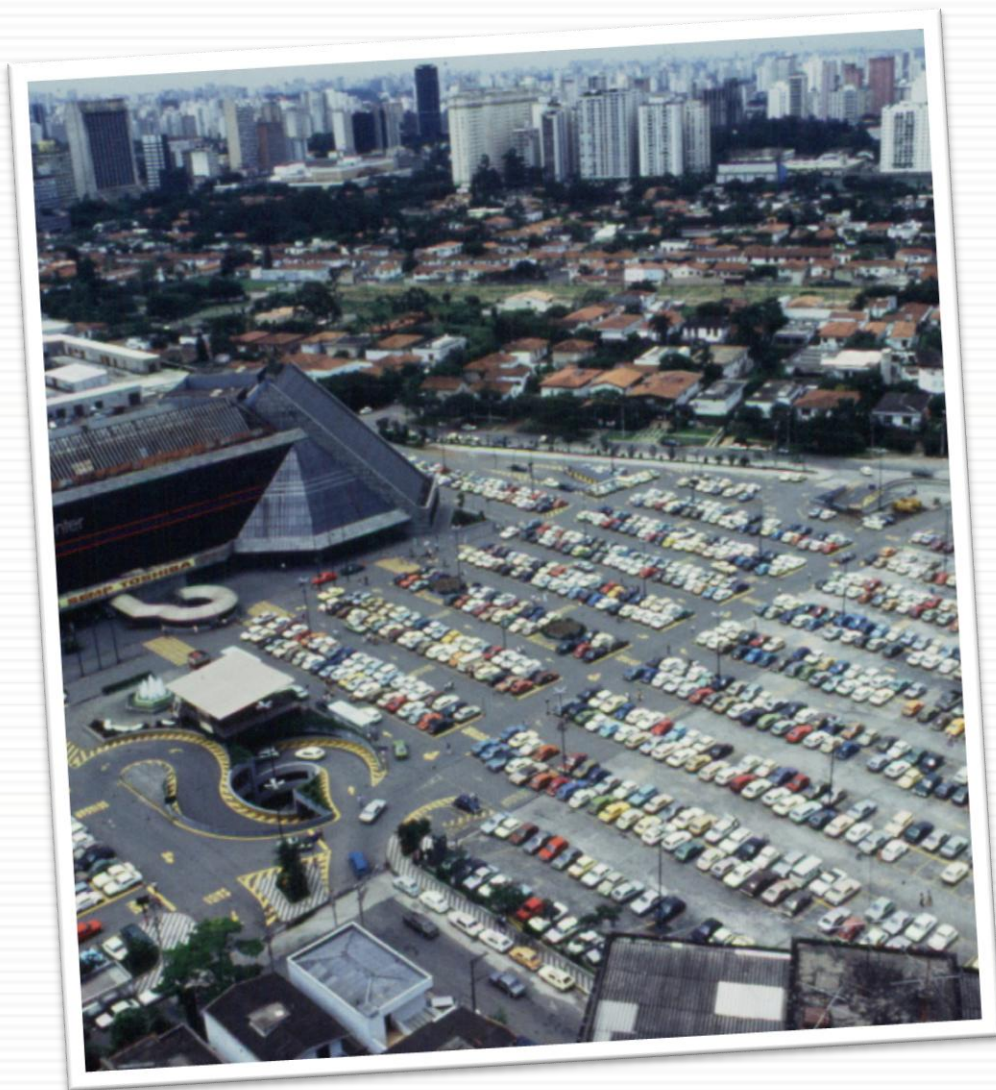
A garagem deverá ser entregue após conclusão de reforma estrutural realizada pela Prefeitura, ficando o futuro Concessionário responsável pelas instalações elétricas, hidráulicas, sistemas de exaustão, sistemas de proteção a incêndio e manutenção do piso, além dos equipamentos necessários para o início das operações.

2 pavimentos,
12.034 m²

Vagas:
329 veículos
94 motos
43 bicicletas



POLO GERADOR DE TRÁFEGO



De 2005 para 2012

Média de construção de:

1 novo PG a cada **4 dias**

Principais exemplos:


- Shopping Center
- Condomínios residenciais
- Condomínios comerciais
- Hipermercados
- Grandes magazines

769
novos polos

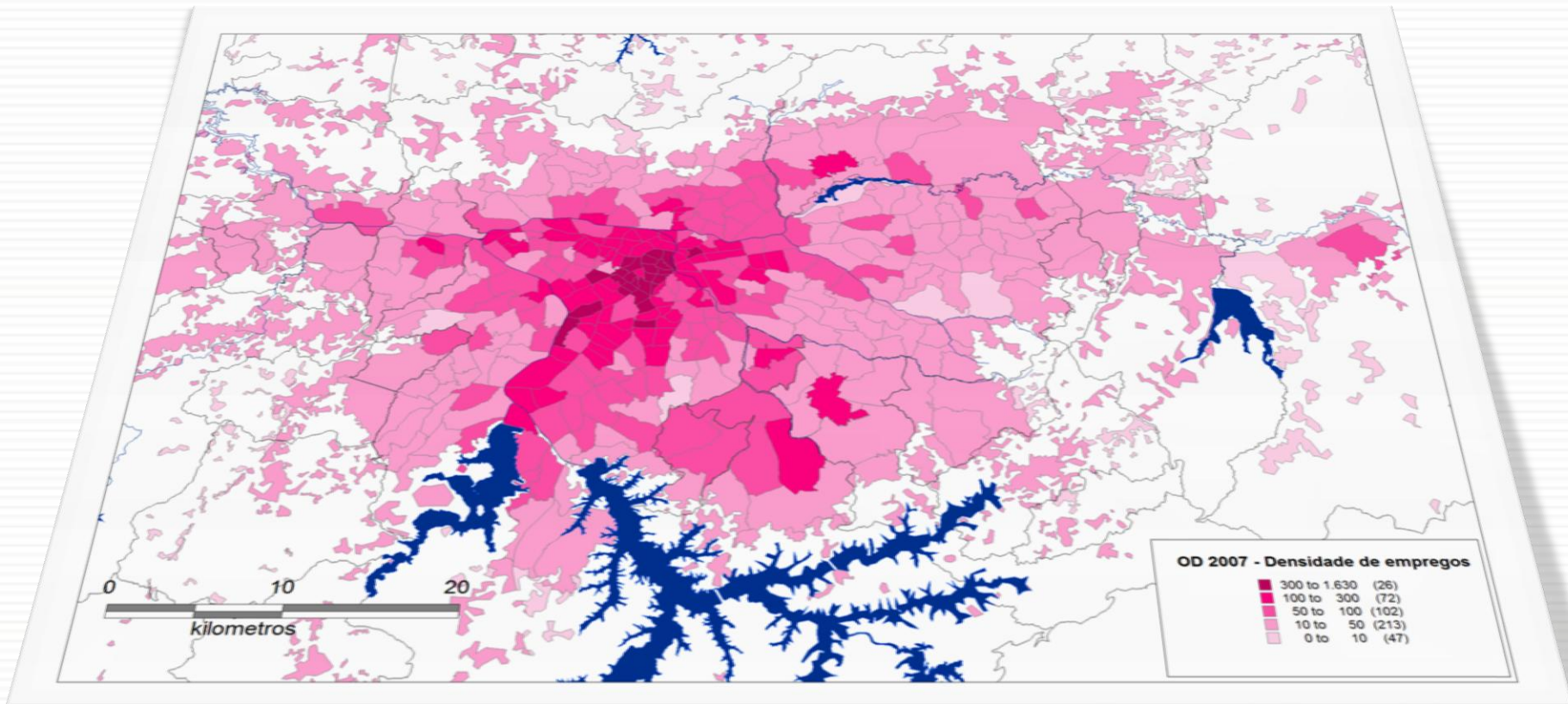


IMPACTO NO TRÂNSITO

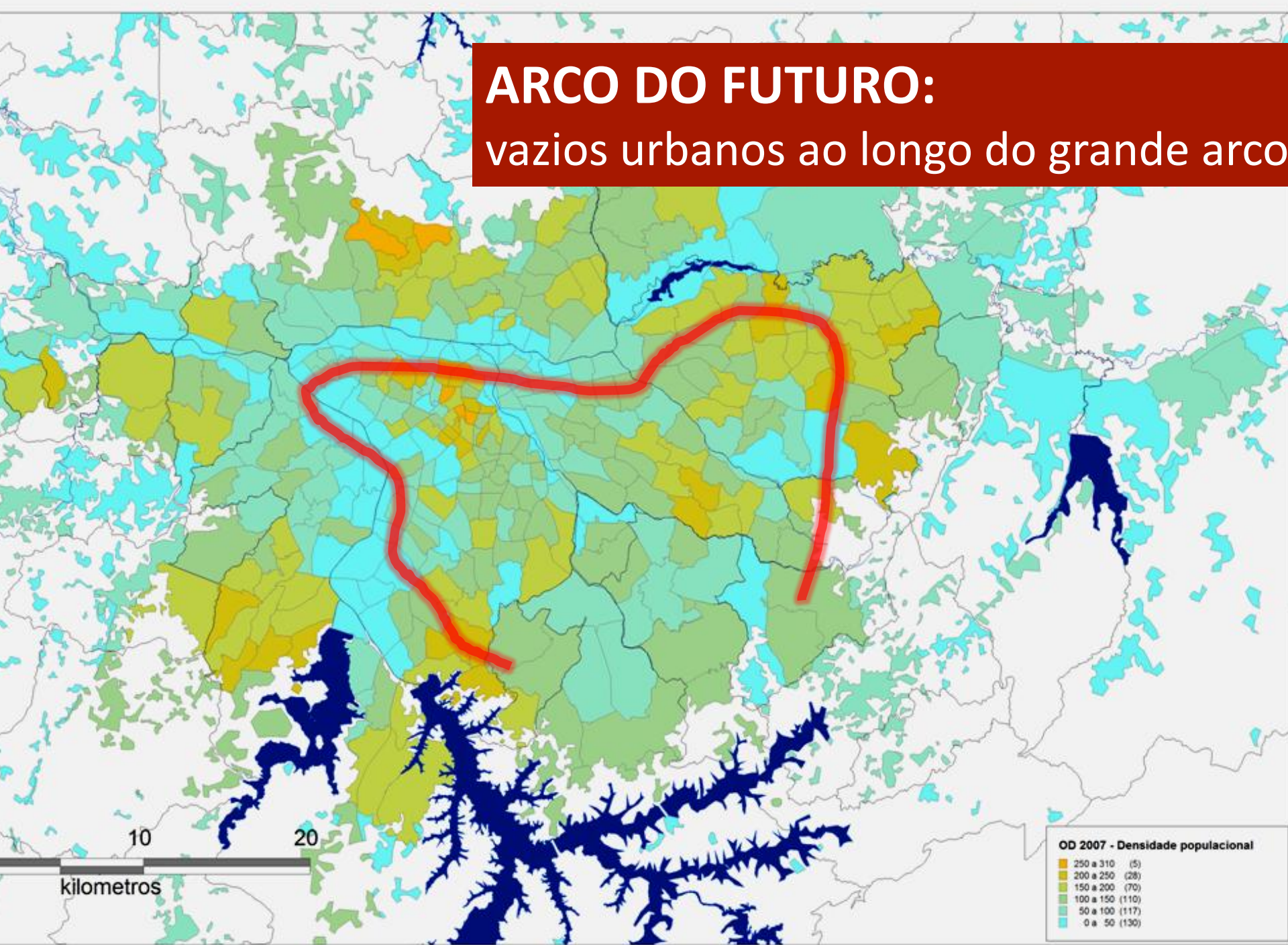
A CET FAZ ESTUDOS (SIMULAÇÃO POR SOFTWARE) DO VOLUME DE ATRAÇÃO DO NOVO EMPREENDIMENTO PARA DETERMINAR O IMPACTO NO TRÂNSITO. A PARTIR DO RESULTADO É ENCAMINHADO UM PLANO DE MEDIDAS MITIGADORAS (CONTRAPARTIDAS)

- **Internas**
 - Área de carga e descarga
 - Número mínimo de vagas
 - Vagas exclusivas (gestantes, idosos, portadores de necessidades especiais, taxis)
 - Vagas para visitantes
- **Externas**
 - Pavimentação
 - Alargamento de pista
 - Drenagem
 - Alteração de Geometria
 - Câmeras CFTV
- 

ARCO DO FUTURO: DENSIDADE DE EMPREGOS

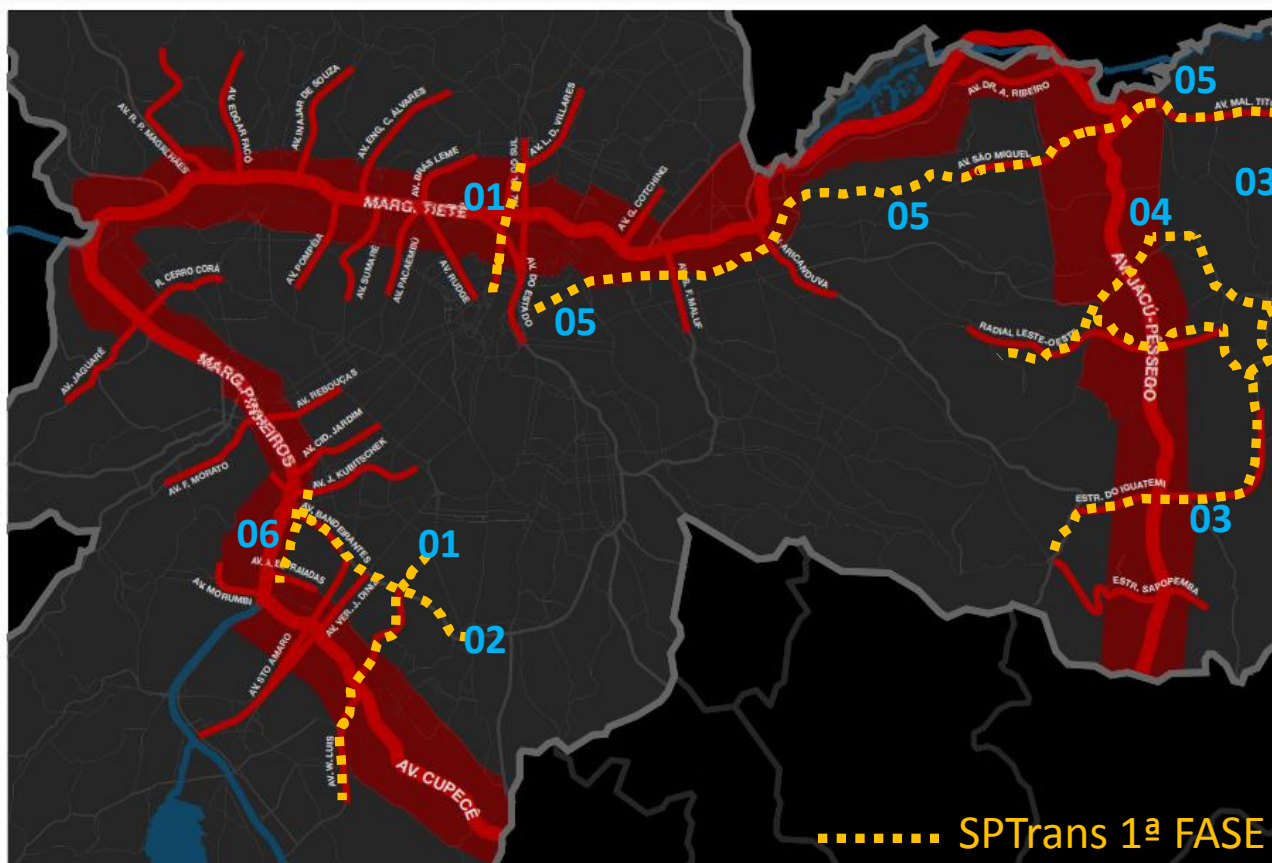


ARCO DO FUTURO: vazios urbanos ao longo do grande arco



Arco do futuro:

eixos de desenvolvimento relacionados – 1ª FASE



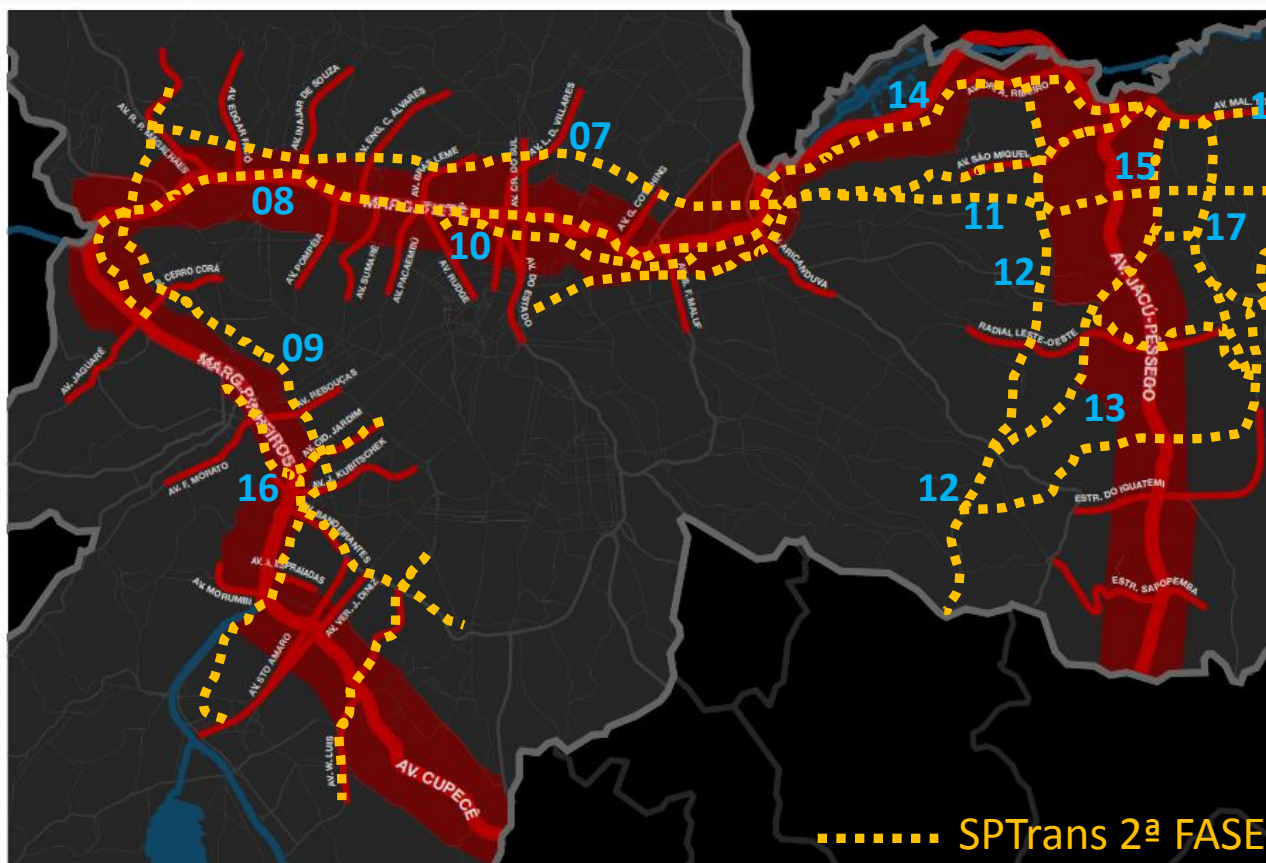
- 01. Cor. 23 de Maio (N/S)
- 02. Perimetral Pinheiros – Vila Prudente
- 03. Perimetral Itaim – São Mateus
- 04. Radial – Fase 3
- 05. Celso Garcia
- 06. Berrini

..... SPTans 1ª FASE

Sistema de transporte com corredores **perimetrais e transversais**

Arco do futuro:

eixos de desenvolvimento relacionados – 2ª FASE




- 07. Apoio Norte M. Tietê
- 08. Marginal Tietê
- 09. Faria Lima
- 10. Apoio Sul M. Tietê
- 11. Imperador
- 12. Águia de Haia / Artigas
- 13. Afonso Sampaio
- 14. Assis Ribeiro
- 15. Pires do Rio
- 16. USP / 9 de Julho
- 17. Itaquera - Itaqueruna

Corredores **perimetrais** e **transversais**



PRIORIZAR O TRANSPORTE PÚBLICO COLETIVO SOBRE RODAS

PROJETOS BASE:

- ↪ 150 km de novos corredores
 - ↪ 14 novos terminais
 - ↪ 150 km de faixas exclusivas à direita
 - ↪ Implantação de faixas reversíveis
 - ↪ Bilhete Único Mensal
 - ↪ 150 km de estrutura cicloviária
 - ↪ Programa de bicicletas públicas
 - ↪ Transporte público noturno
 - ↪ Revitalização semafórica
 - ↪ Modernização da central de monitoramento
 - ↪ Racionalização do transporte de carga
 - ↪ Desenvolvimento do Arco do Futuro
 - ↪ Intervenções urbanísticas para mobilidade
 - ↪ Soluções para os Guinchos, Zonal Azul e Garagens Subterrâneas
- 



OBRIGADO

SECRETARIA MUNICIPAL DE TRANSPORTES