

**Desenvolva melhores projetos**



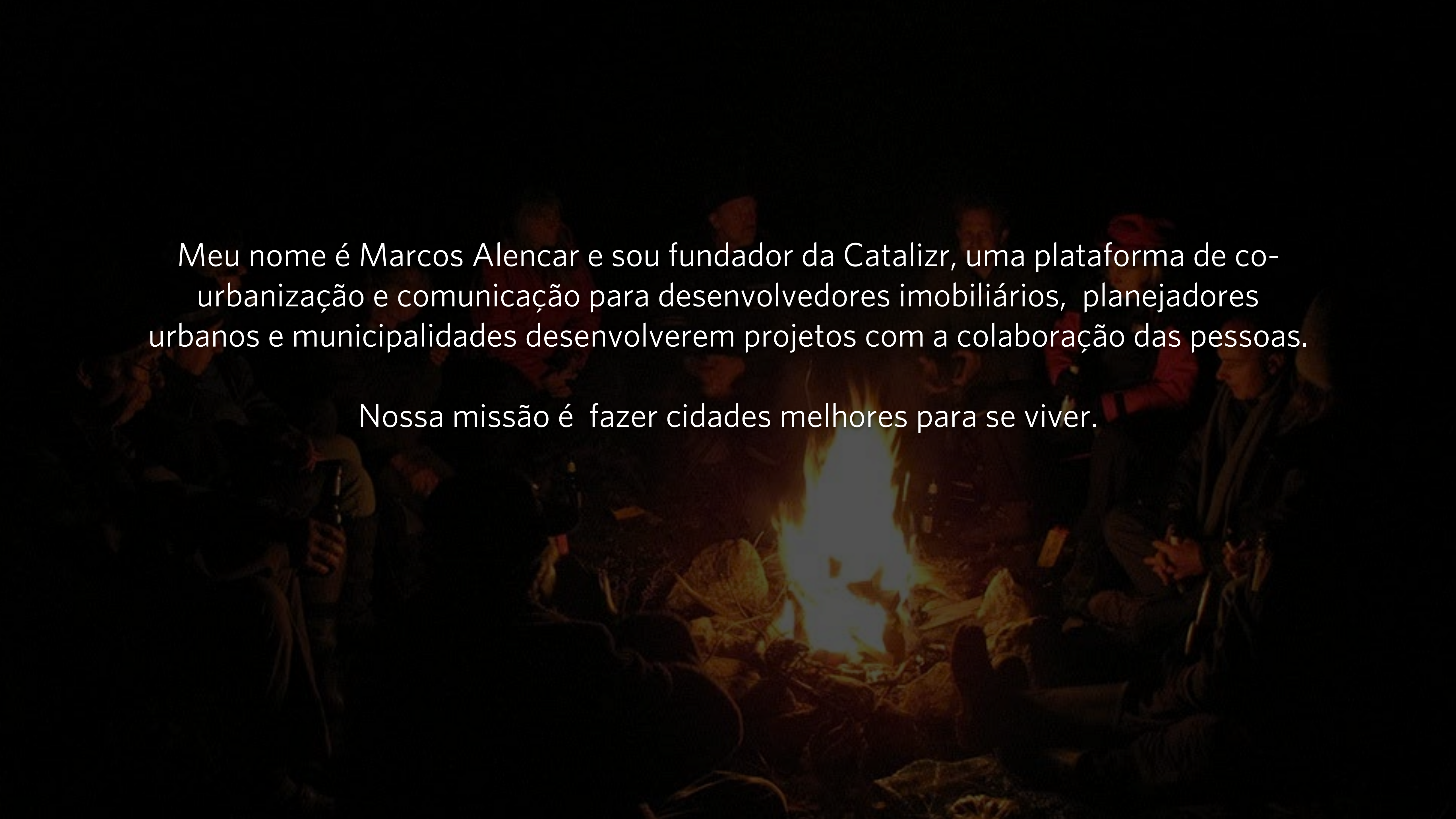
**Impacto positivo de verdade**

**Para uma cidade inovadora, uma abordagem inovadora para o desenvolvimento**

**Marcos Alencar**

CEO e co-fundador da Catalizr e diretor nacional da Rede de Cidades Inteligentes e Humanas



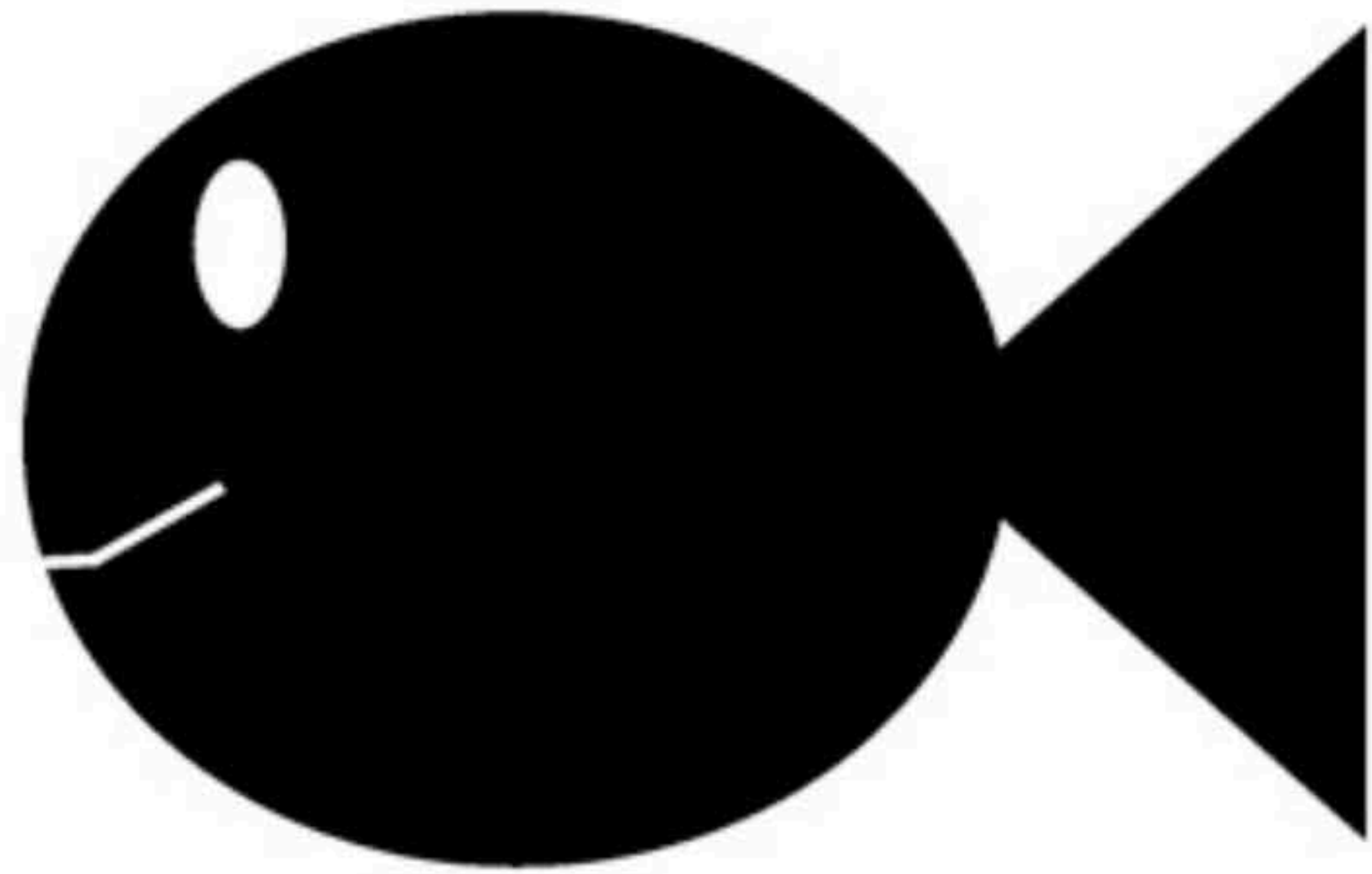
A group of people are sitting around a campfire at night. The fire is bright and central, illuminating the scene. The people are mostly in silhouette, but some are looking towards the camera or the fire. The background is dark, suggesting a forest or outdoor setting.

Meu nome é Marcos Alencar e sou fundador da Catalizr, uma plataforma de co-urbanização e comunicação para desenvolvedores imobiliários, planejadores urbanos e municipalidades desenvolverem projetos com a colaboração das pessoas.

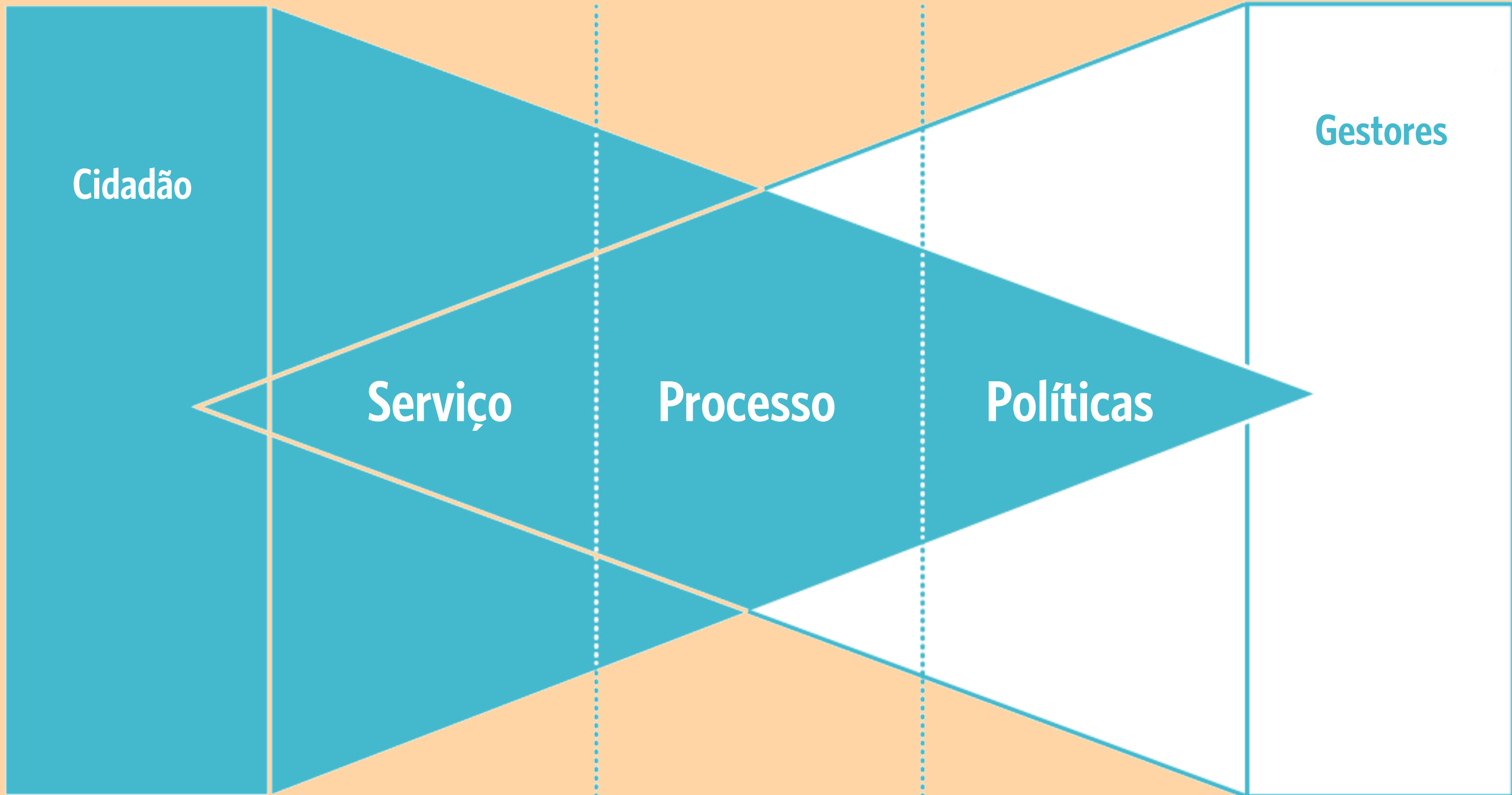
Nossa missão é fazer cidades melhores para se viver.

**Uma perspectiva é apenas uma perspectiva**





**Ponto de Vista do Governo**



**Ponto de vista do Cidadão**

# PERSPECTIVA

A group of people are sitting around a campfire at night. The fire is bright and central, illuminating the scene. The people are dressed in dark clothing, and the background is dark, suggesting a forest or outdoor setting.

"Não é importante que tenhamos inventado o fogo, mas sim o que fizemos ao redor do fogo. Cozinhamos, dançamos, dormimos, conversamos e fizemos sexo"

Processo civilizatório

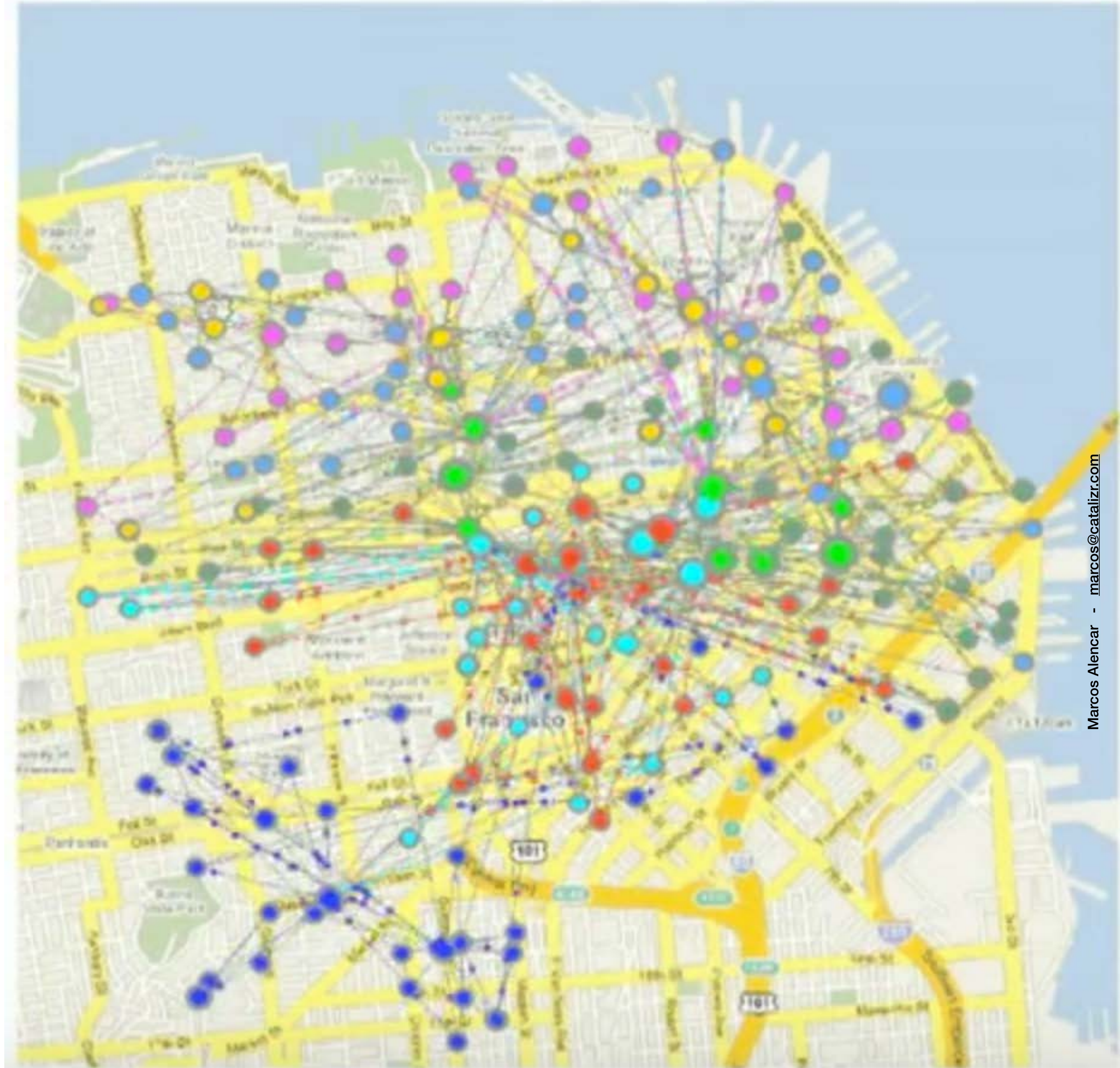
Mark Jarzombek - MIT Lab

Digital Stockholm Syndrome in the Post-Ontological Age - MIT Press

## Cidade de San Francisco

Pesquisa do MIT Lab

Registro dos dados de pessoas na cidade usando um sociometric badge.



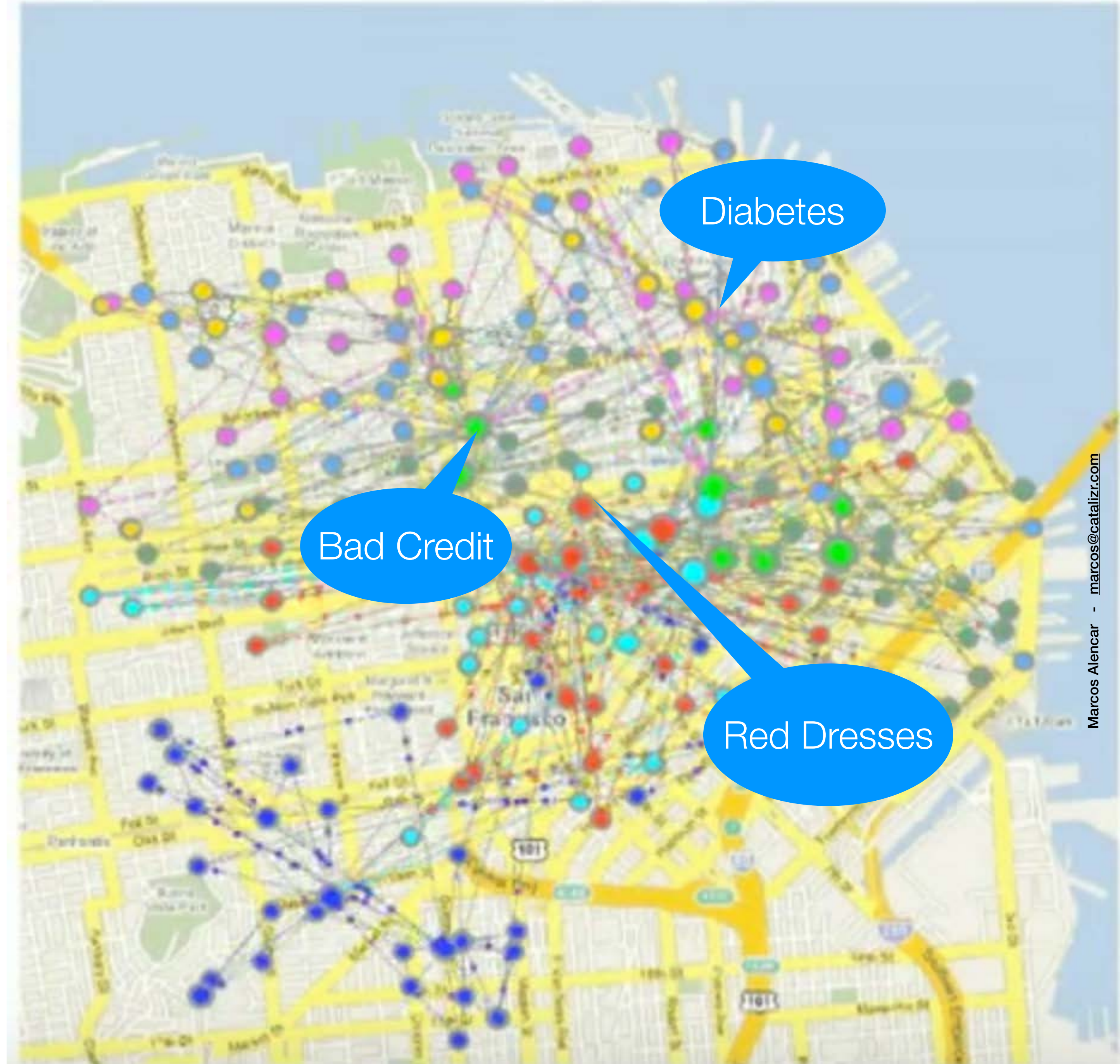
© 2008 Sense Networks, Inc.

## Fluxos

Podemos agora prever impactos antes que aconteçam, construir modelos de previsão de comportamentos, prever até mesmo crises sociais num determinado distrito ou região.

O que tínhamos até agora, eram informações capturadas em formulários. Agora temos essa nova forma de fazer. em tempo real.

Parece mais simples pensarmos como indivíduos quando na verdade somos seres sociais vivendo de forma em grande parte consensual, sobretudo no contexto das cidades.





**Somos seres sociais e aprendemos influenciados pelo que está ao nosso redor.**

O que faz uma cidade ser inteligente?

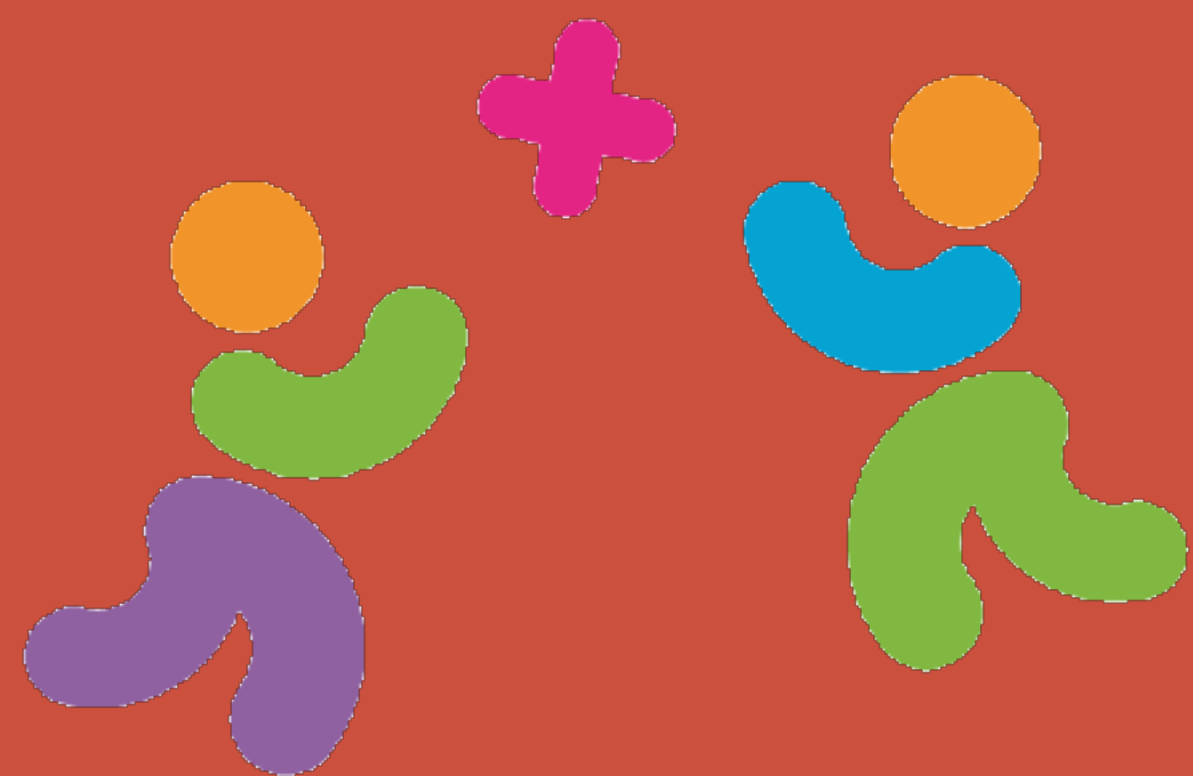
Imagine que uma bomba de nêutrons aniquilou todos os seres humanos deixando intacta toda infraestrutura das cidades, incluindo tecnologia e dados. Que dados seriam gerados a partir do dia seguinte?

**sem pessoas cidades não existem**



# BIG DATA

Não tem nada haver com ser grande, sua real relevância está nos detalhes dos dados.  
Dados de interação humana, nos fluxos de compartamentos.



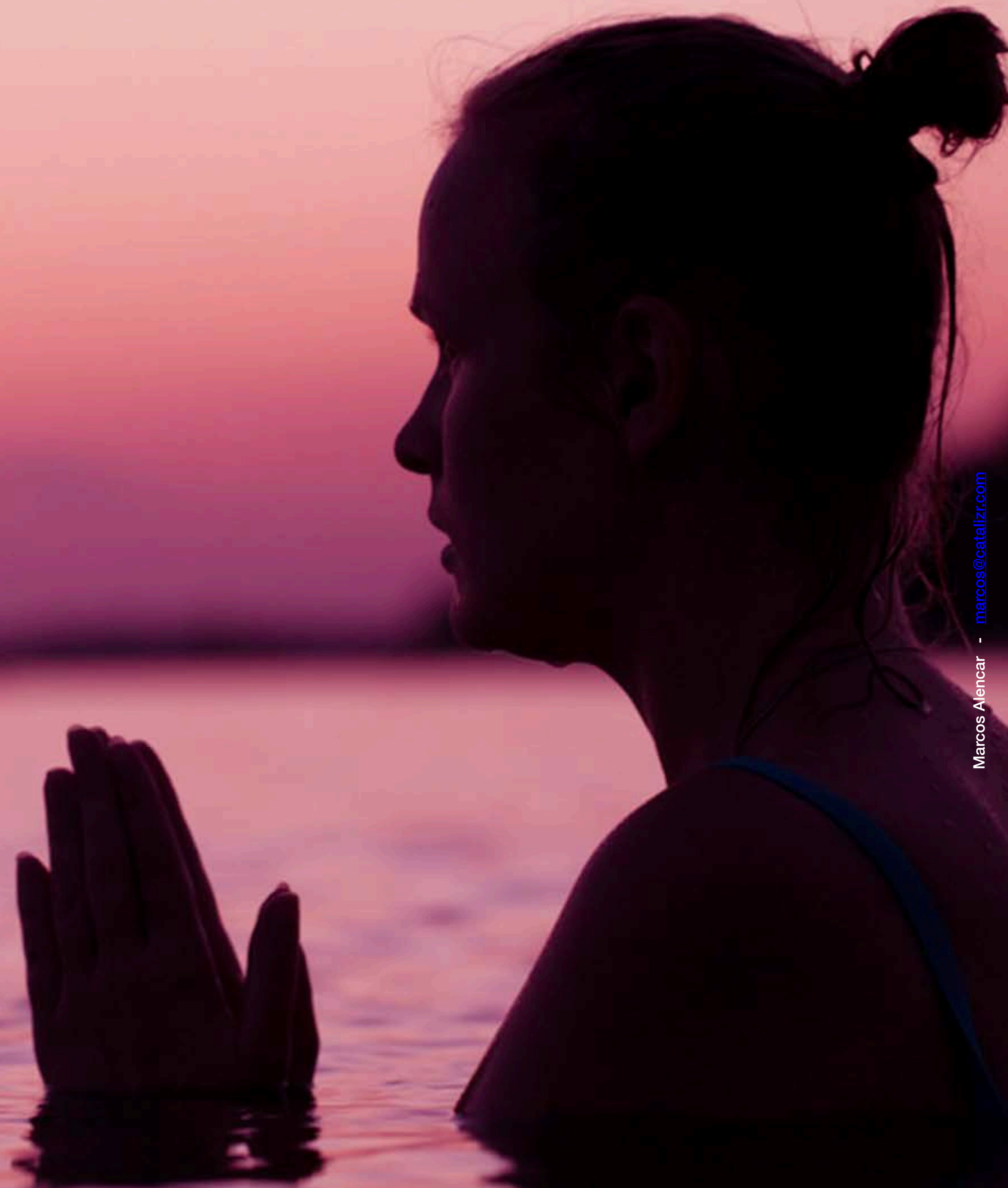
**Cidade são formadas por pessoas**

**Quem é o futuro cidadão do agora?**

A woman with long, wavy blonde hair is shown in profile, looking out of a window. Her hand is pressed against the glass, which is covered in raindrops. The scene is dimly lit, with a soft light source visible through the window, creating a contemplative and somewhat melancholic atmosphere. The overall color palette is muted, with a mix of greys, blues, and the blonde of her hair.

**QUEREM MAIS  
TRANSPARÊNCIA**

**QUEREM MAIS RESPEITO**







**QUEREM MAIS**  
**ABERTURA**

**querem ser co-autores**

**quais são os processos participativos de co-criação possíveis de serem aplicados no desenvolvimento urbano?**



# O Brasil inspirando o mundo

**Participatory Budgeting, Porto Alegre, 1989**





**Como podemos melhorar juntos a cidade que vivemos?**

**Como podemos criar espaços e moradias melhores?**

**Como podemos envolver as pessoas no planejamento de projetos urbanos e imobiliários?**

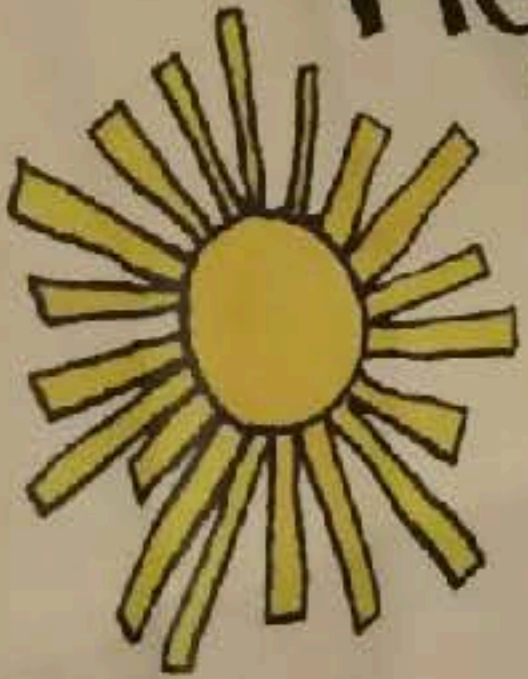


Como isso poderia ajudar?

Quais seriam os resultados?



TOGETHER  
neighbors  
build  
community







*Linden Street in Hayes Valley offers a precedent for transforming public rights-of-way into pleasant, shared social space.*

Photo by Niall Kennedy

180

QUAL É  
O SEU  
DESEJO  
PARA  
ESTA  
PRAÇA?





Realização



## SOBRE A CATALIZR

**Catalizr é uma plataforma de co-urbanização e comunicação para desenvolvedores imobiliários, planejadores urbanos e municipalidades desenvolverem projetos com a colaboração das pessoas.**

Permite que pessoas e comunidades expressem suas ideias de forma simples e direta com desenvolvedores imobiliários. Projetada para reduzir a distância entre a desejo coletivo no território e ações e projetos urbanos de impacto, promove uma governança mais eficiente e projetos melhores envolvendo as pessoas no processo.





# SOBRE A CATALIZR

## Gestores Públicos

**Impacte positivamente sua cidade, bairro ou comunidade através da escuta. Construa ideias e consensos coletivos**

Oferece aos gestores uma nova forma de ouvir o cidadão e estreitar a distancia entre suas ações de governos e vontade das pessoas.

Gestores inovadores e comprometidos com transparência e abertura à participação, como a tomada de decisão e ideação coletiva estão criando novas oportunidades de trazer para suas cidades novas ideias e a inovação na formulação de políticas públicas.

Sua proposta de inovação aberta ajuda organizações a se engajarem com suas comunidades para juntos criarem soluções de forma aberta, colaborativa e transparente.

Melhore sua comunicação a partir da escuta



# SOBRE A CATALIZR

## Plataforma

A plataforma Catalizr se estrutura em três diferentes pilares de sustentação.

### Tecnologia



### Campanhas de engajamento



### Workshops



# Quais são os resultados?

*Como resultado, projetos urbanos e imobiliários com menos atritos de comunicação, diminuição de tempo, energia e custos envolvidos nos processos de licenciamentos e aprovações.*

As pessoas de um determinado rua, bairro ou região só de dão conta de novo desenvolvimento urbano ou imobiliário quando os guindastes e bate-estacas chegam.

É um fato conhecido que o processo de aprovação de desenvolvimento é frequentemente contencioso, negativo e lento. A maioria dos profissionais simplesmente aceitam essa dor.

Acreditamos que a tecnologia pode transformar essa conversa tradicionalmente difícil envolvendo as pessoas em uma experiência positiva, visionária e até divertida.

Faça perguntas, colete ideias e feedbacks enviados por pedestres via mensagem de texto diretamente das ruas e espaços públicos ou privados.



Visualize os resultados e descubra novas descobertas

electronics

Aqui poderia ser uma loja ou um café comunitário! O que você gostaria de ver aqui?

Envie sua ideia para: 0609 4502300

Saiba mais sobre projetos de cidade em [www.sociedade.catalizr.com](http://www.sociedade.catalizr.com)

116

PT

Hello

Eu UZO o meu PT Hello

Faça perguntas, colete ideias e feedbacks enviados por pedestres via mensagem de texto diretamente das ruas e espaços públicos ou privados.

Aqui poderia ser uma loja  
ou um café comunitário!  
O que você gostaria de ver aqui?

Envie sua ideia para:  
0800 45023300

Veja mais sobre projetos de cidade em [www.sua cidade.catalizr.city](http://www.sua cidade.catalizr.city)



Visualize os resultados  
e descubra novas  
descobertas

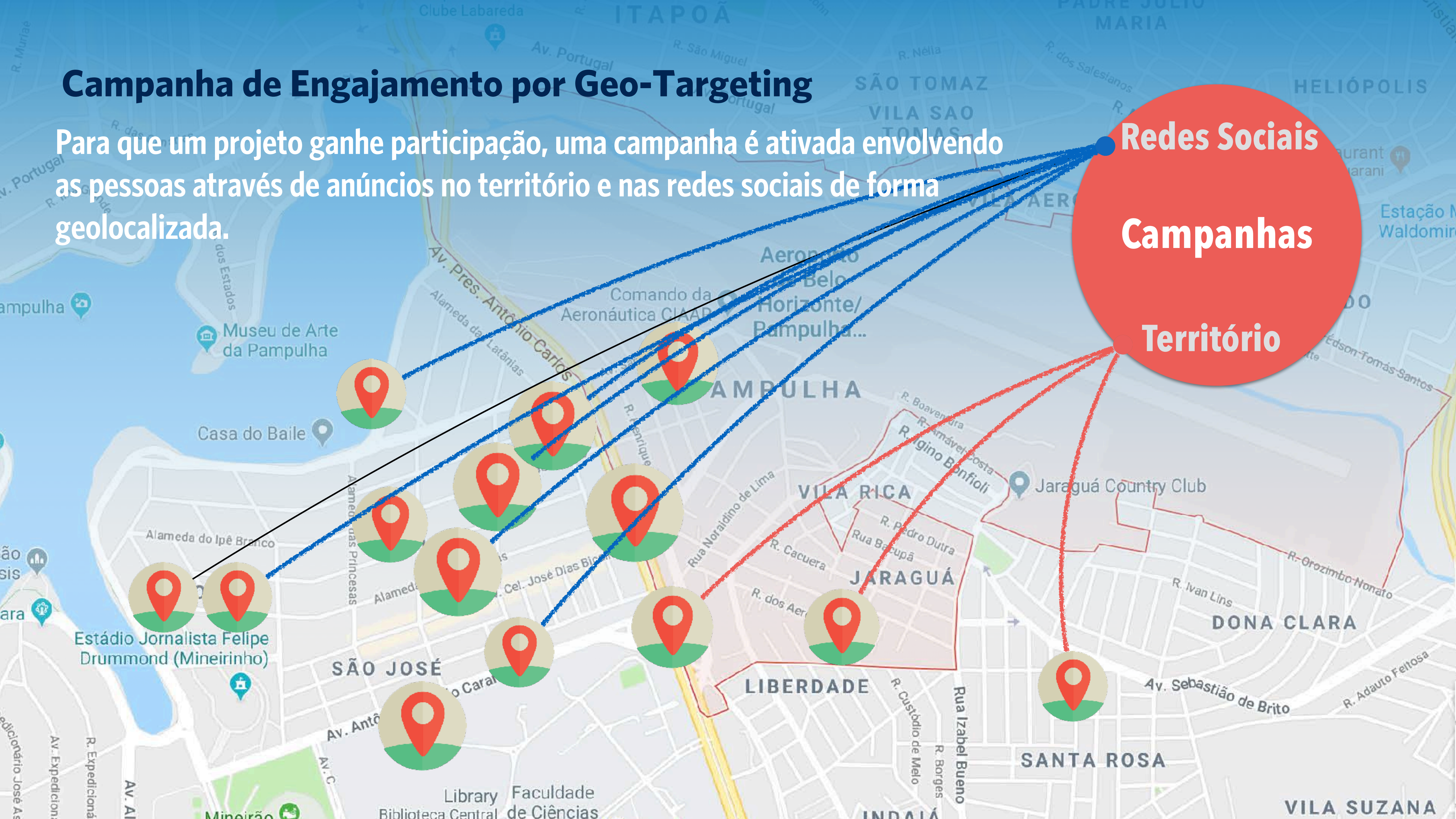
# Campanha de Engajamento por Geo-Targeting

Para que um projeto ganhe participação, uma campanha é ativada envolvendo as pessoas através de anúncios no território e nas redes sociais de forma geolocalizada.

Redes Sociais

Campanhas

Território





# Telas exemplo de plataforma

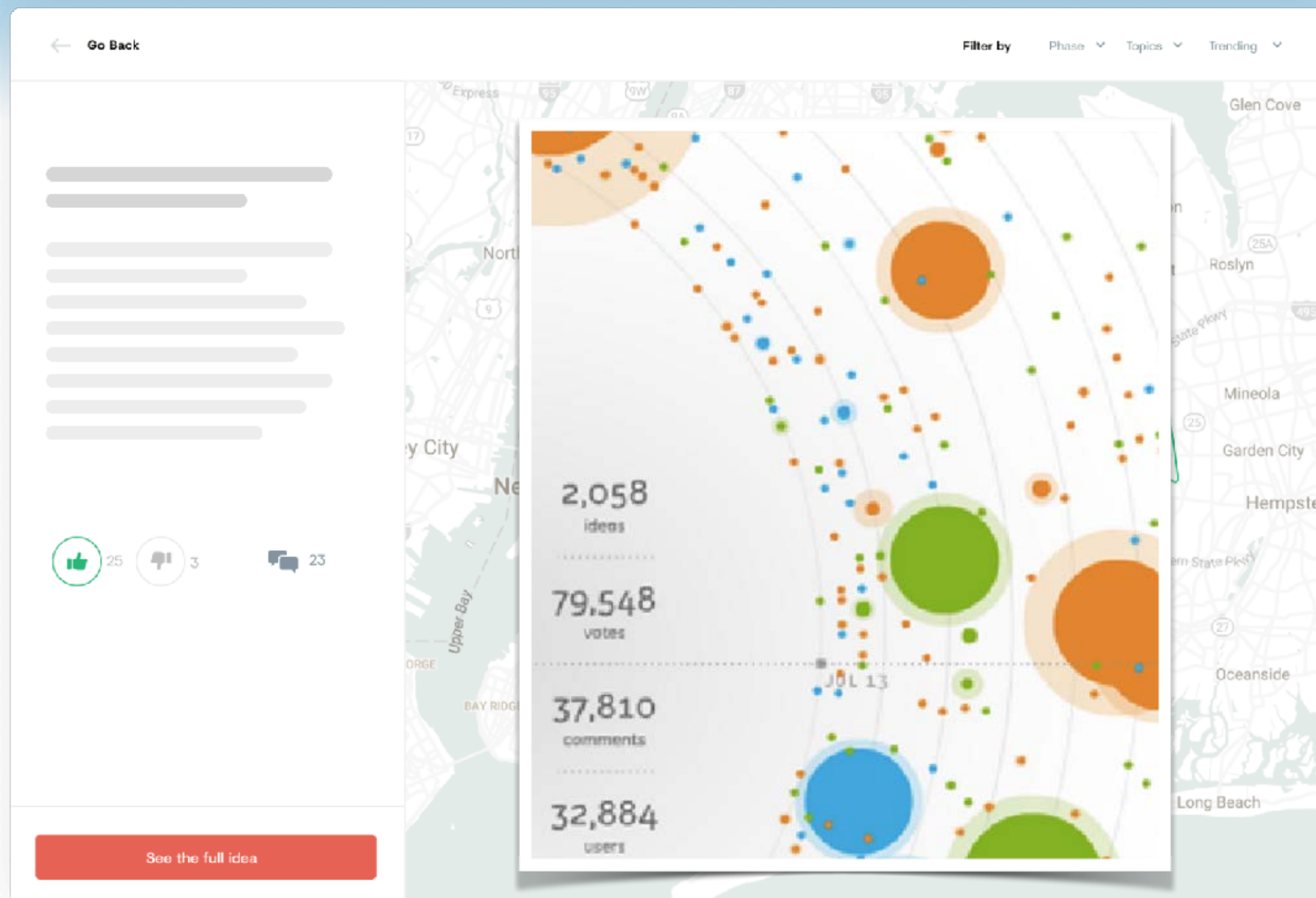
A plataforma funciona em qualquer lugar, de qualquer aparelho celular, tablet ou desktop

The collage displays several screens from the Catalizr platform:

- Top Left:** A challenge titled "Como podemos transformar Porto Alegre numa cidade resiliente??" with a header "Cidades resilientes" and "Patrocinado por Rockefeller Foundation". It shows a list of collaborators and a "Seguidores" count.
- Middle Left:** A challenge titled "Como podemos melhorar Recife numa cidade resiliente?" with a header "Desafios" and "Propostas". It features a map of Recife and a list of categories: "Dedos abertos", "Escolas na Região", "Farmácias", and "Hospitais".
- Bottom Left:** A donut chart showing poll results: YES (20%), NO (18%), NOT SURE (20%), and ABSURD (35%). Below it are buttons for "Yes", "Not sure", "No", and "Absurd".
- Middle Right:** A challenge titled "A preservação da vegetação costeira deve ser prioridade para sermos resistentes aos avanços do mar." with 85 arguments and 123 votes. It includes a photo of a coastal building and a "Comment on map" button.
- Bottom Right:** A challenge titled "Projeto de Revitalização da Pampulha" with the question "How might we improve Pampulha?". It features a map of Pampulha with a red location pin and a "Comment on map" button. A pop-up asks "Is this the location of your idea?" with a "Yes" button.
- Right Side:** A large map view showing various neighborhoods like São Luiz, São José, Vila Rica, and Jaraguá. A "CATEGORIES" menu is visible with options: Pedestrian, Bicycle, Traffic, and Text Message Feedback.

O dashboard da Catalizr oferece a visualização dos dados, incluindo projetos e ideias propostas georreferenciadas identificadas por tema e usuário.

Sob o mapa da cidade as ideias georreferenciadas revelam dinâmicas sociais e necessidades difíceis de coletar com os instrumentos convencionais.





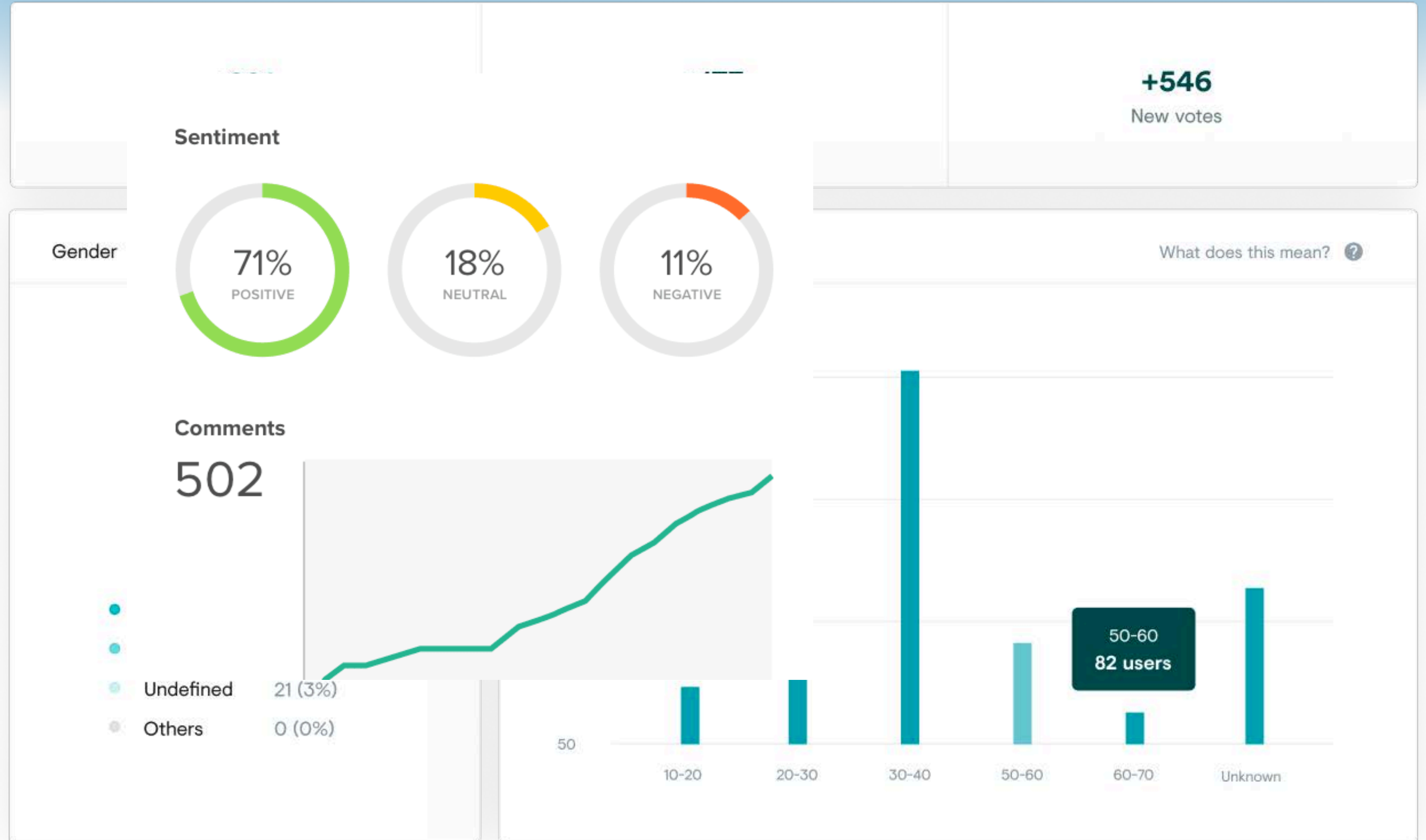
Dados demográficos,  
demandas e desejos dos  
morados de bairros e cidades.



You have the support of young people on this proposal.

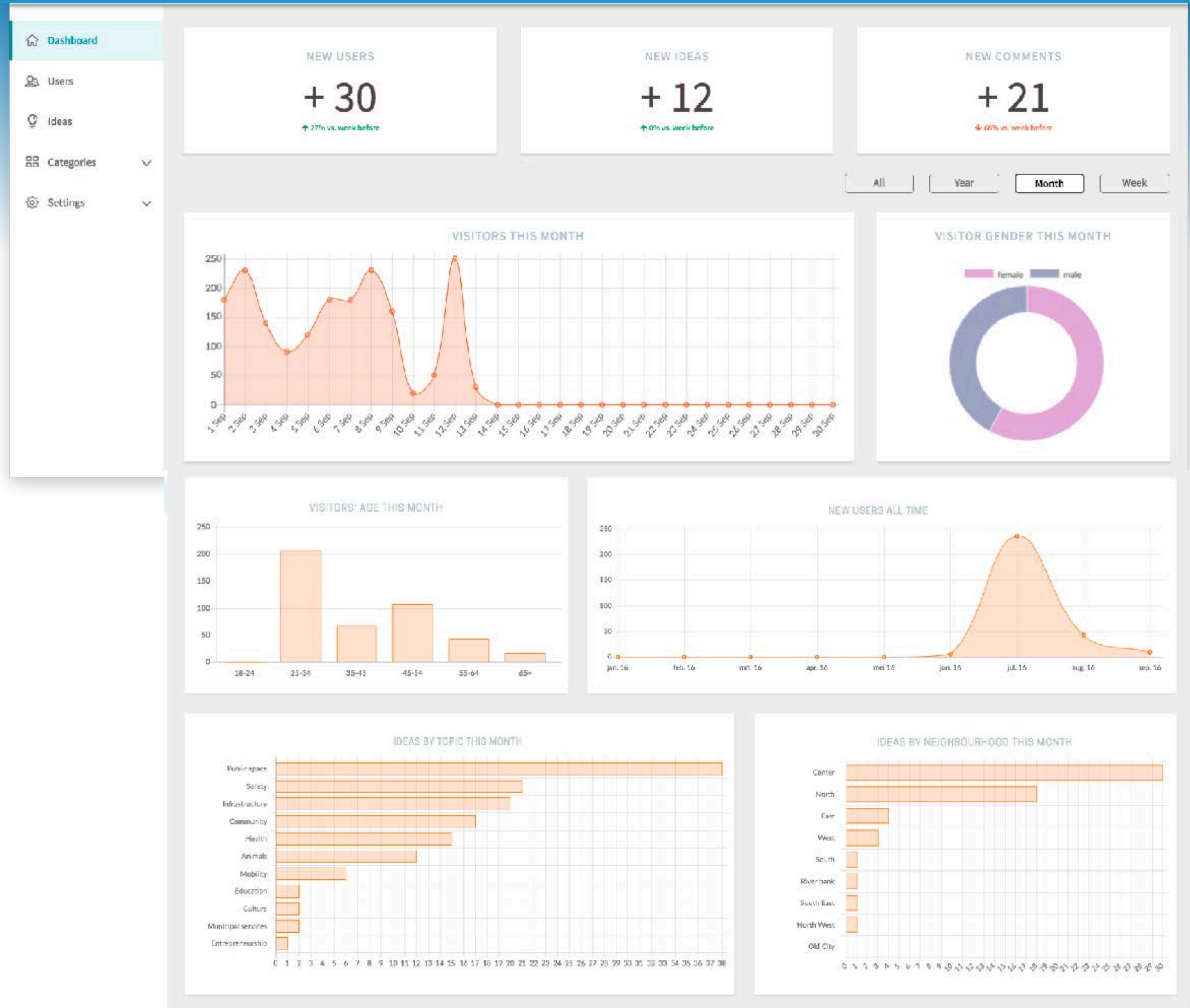
The neighbourhoods' residents are in favour of the proposed solution.

Dados demográficos, demandas, sentimentos e desejos dos moradores de bairros e cidades.





Os dados gerados podem a qualquer momento serem visualizados em tempo real e exportados nos formatos cvs, xml e json.





## Características e funcionalidades gerais

Plataforma “responsiva” (Funciona em celulares, tablets e computadores)

Sempre com as últimas atualizações. Como um software SaaS, nunca deixamos de melhorar a plataforma.

- Crie projetos e convide comunidades para colaborarem
- Colete feedbacks e ideias para projetos
- Modo Orçamento Participativo
- Ideação num único passo
- Matching - correspondência de ideias propostas
- Algoritmos de classificação baseado nas ideias mais promissoras
- Gerenciamento de status de projetos e ideias
- Votação (recursos: gerenciamento de agendamento, mensagens)
- E-mails e notificações
- Colete dados via sms ou Whatsapp
- Crie grupos abertos ou fechados
- Projetos (Geo, Propostas Abertas, Status Ativo / Inativo)
- Ideias (Geo, Commenting, Active / Inactive Status)
- Agendas
- Visualize resultados
- Multilingue

### Em breve

- A linha do tempo do projeto
- Mapeamento (multi-camadas)
- Nome de domínio personalizado
- Assinatura Blockchain
- Perfil Público
- Formação de comunidade



## Outros serviços?

Nossos parceiros também nos contratam para serviços adicionais. Nossas capacidades incluem: Criação, planejamento e operação de campanhas, definição de modelo de programas envolvendo moradores, oficinas sociais, planejamento e produção, treinamento de facilitadores comunitários, criação de conteúdo + gerenciamento, análise de dados e visualização.





Para uma cidade inovadora, uma abordagem inovadora para o desenvolvimento

Eu quero

Na minha cidade

**Marcos Alencar**

CEO e co-fundador da Catalizr e membro da Rede de Cidades Inteligentes e Humanas

**Desenvolva melhores projetos**



**Impacto positivo de verdade**