

Plano Municipal da Cidade de São Paulo 2009-2024

apresentação pública – maio 2011

SEHAB

instrumentos de planejamento

sistema de informações habitacionais

Programa de urbanização recebe prêmio

As boas práticas e resultados do maior Programa de Urbanização de Favelas em curso do país conquistaram reconhecimento nacional e internacional. Em maio de 2010, a Prefeitura recebeu **Prix d'Excellence Awards 2010**, na categoria Infraestrutura Pública (em inglês, Public Infrastructure), por todo o programa de urbanização de favelas desenvolvido na cidade. O prêmio foi concedido pela **Fiabci**, a mais importante federação do setor imobiliário internacional, ligada à ONU.



Para se ter uma idéia da abrangência do programa são **140 mil famílias** beneficiadas com obras nas favelas em fase de urbanização ou já concluídas, e **10 mil famílias** beneficiadas com as obras que estão sendo iniciadas em 2010. Desse modo, nesses cinco anos da atual gestão, das aproximadamente **350 mil famílias** que vivem em favelas na cidade de São Paulo, **150 mil** foram atendidas pelo Programa, cuja fase final é a titulação através da concessão de uso especial para fins de moradia.

Com isso, novos bairros se integram à cidade, e as famílias adquirem sua condição de cidadania. Nas obras de urbanização, além da implantação da infraestrutura, que eleva os padrões de salubridade das áreas, até o final de **2012**, cerca de **16 mil unidades habitacionais** terão sido entregues à população. Entre obras em andamento e obras contratadas entre **2005 e 2010**, os investimentos são da ordem de **R\$ 2,5 bilhões**. (julho 2010)

[Leia mais](#)

HABITAÇÃO

- Favelas
- Loteamentos irregulares
- Cortiços
- Núcleos urbanizados
- Empreendimentos

DOCUMENTOS

- Sistema de Priorização PMH (Versão para debate)
- Urbanização de Favelas mais...

LINKS EXTERNOS

- Aliança de Cidades UR-HABITAT
- A cidade informal no século 21
- Boletim da Habitação

VIDEOS DA HABITAÇÃO

- Urbanização de Favelas (1)
- Urbanização de Favelas (2)
- Information System
- mais...



Assentamentos precários na cidade de São Paulo

sistema de priorização de intervenções

risco geológico (IPT) – peso 3



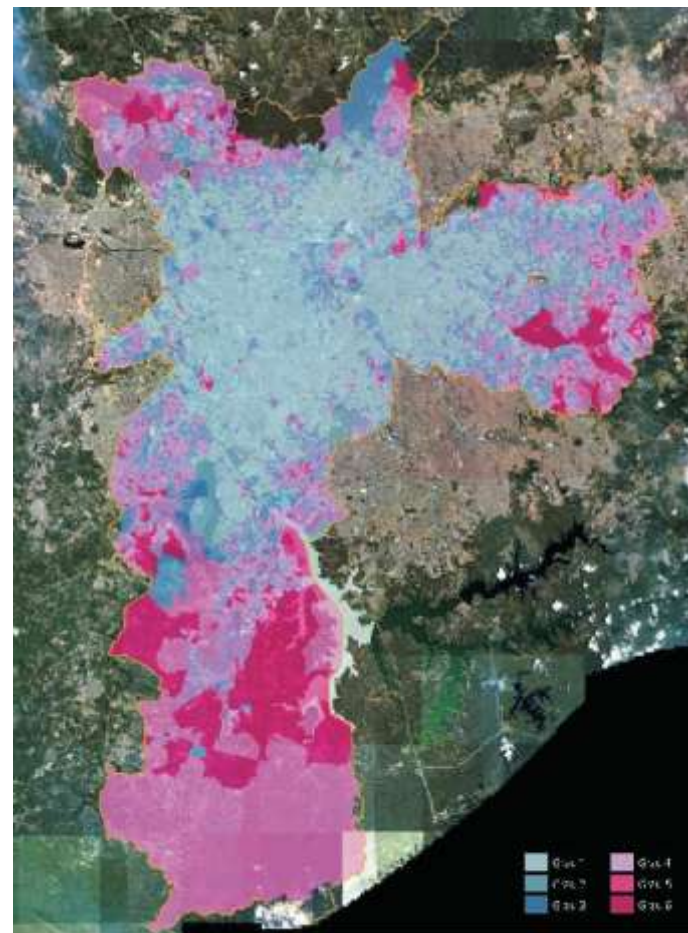
ÁREAS DE RISCO



infraestrutura – peso 2



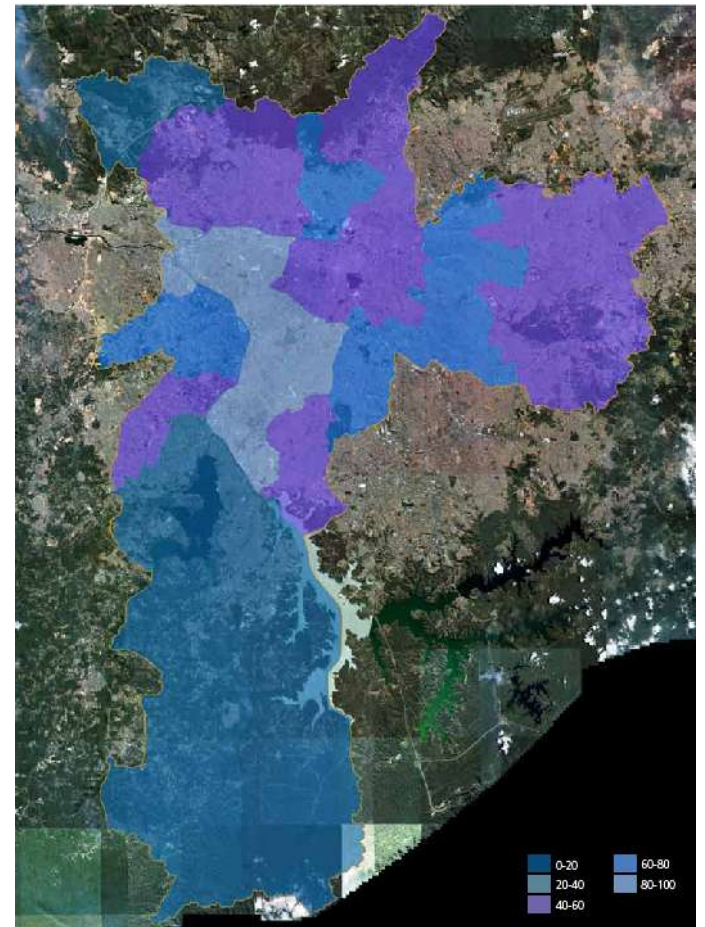
vulnerabilidade social (IPVS Seade) peso 1



ÍNDICE DE VULNERABILIDADE SOCIAL

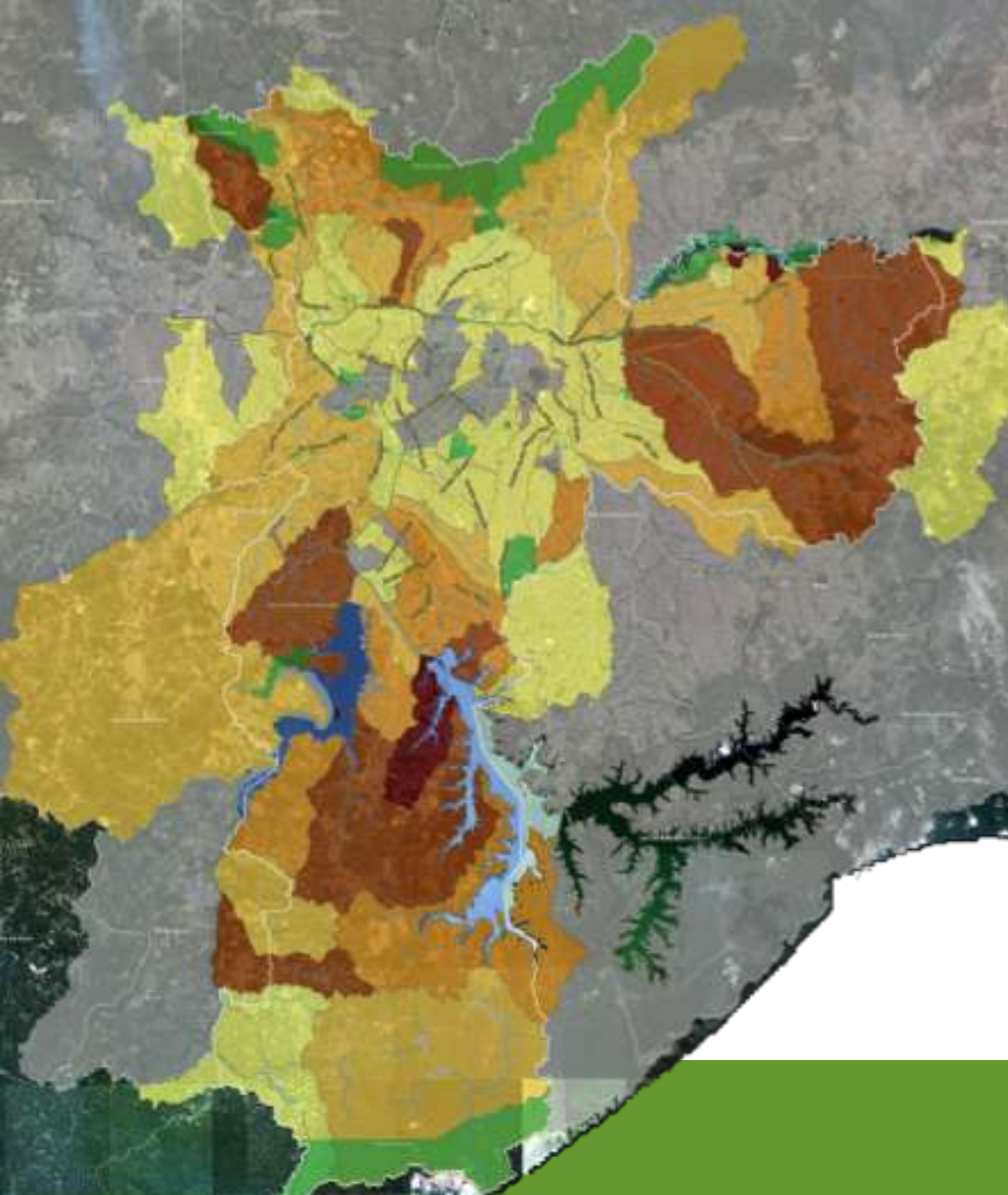


saúde – peso 1



ÍNDICE DE SAÚDE





recursos financeiros e programas propostos

Plano Municipal de Habitação (2009-2024)

PROGRAMA	2009-2024			RECURSOS POR PROGRAMA	
	TOTAL	DÉFICIT	Provisão 2024	2009-2024 (BILHÕES DE R\$)	
Urbanização e Regularização de Assentamentos Precários	645.137	108.256	0	16,14	
Mananciais	172.068	21.681	0	3,53	
Requalificação de Cortiços	80.389	12.058	0	1,11	
Requalificação de Moradias	161.491	0	0	0,32	
Subsídios ao Aluguel	162.765	0	0	4,69	
Parceria Social	13.000	0	0	0,2	
Provisão Habitacional	0 a 3 s.m.	32.000	32.000	260.000	27,01
	3 a 6 s.m.	32.000	32.000	220.000	3,53
	6 a 10 s.m.	30.000	30.000	149.000	0
	> 10 s.m.			143.000	0
TOTAL		235.995	772.000	56,53	

déficit em 2009: 227.000

substituição em assentamentos precários ⁽¹⁾	133.000
coabitação familiar indesejada ⁽²⁾	94.000
total	227.000

(1) cadastro do Habisp

(2) estimativa a partir de dados da Fundação João Pinheiro

formação de 772.000 novos domicílios até 2024

	até 3 s.m.	3 a 6 s.m.	6 a 10 s.m.	acima 10 s.m.
estagnação	260.000	220.000	149.000	143.000
crescimento	238.000	210.000	143.000	181.000

estagnação: sem melhoria da renda mensal familiar e da distribuição de renda

crescimento: com melhoria da renda mensal familiar e da distribuição de renda

área necessária para a produção de novas unidades

tipo de necessidade	domicílios	terreno (km ²)
provisão para assentamentos precários (1)	121.000	3,00
provisão para cortiços	12.000	0,60
coabitação indesejada	94.000	4,70
crescimento demográfico (0 a 3 s.m.)	260.000	13,00
crescimento demográfico (3 a 6 s.m.)	220.000	11,00
crescimento demográfico (6 a 10 s.m.)	149.000	7,40
total	856.000	40

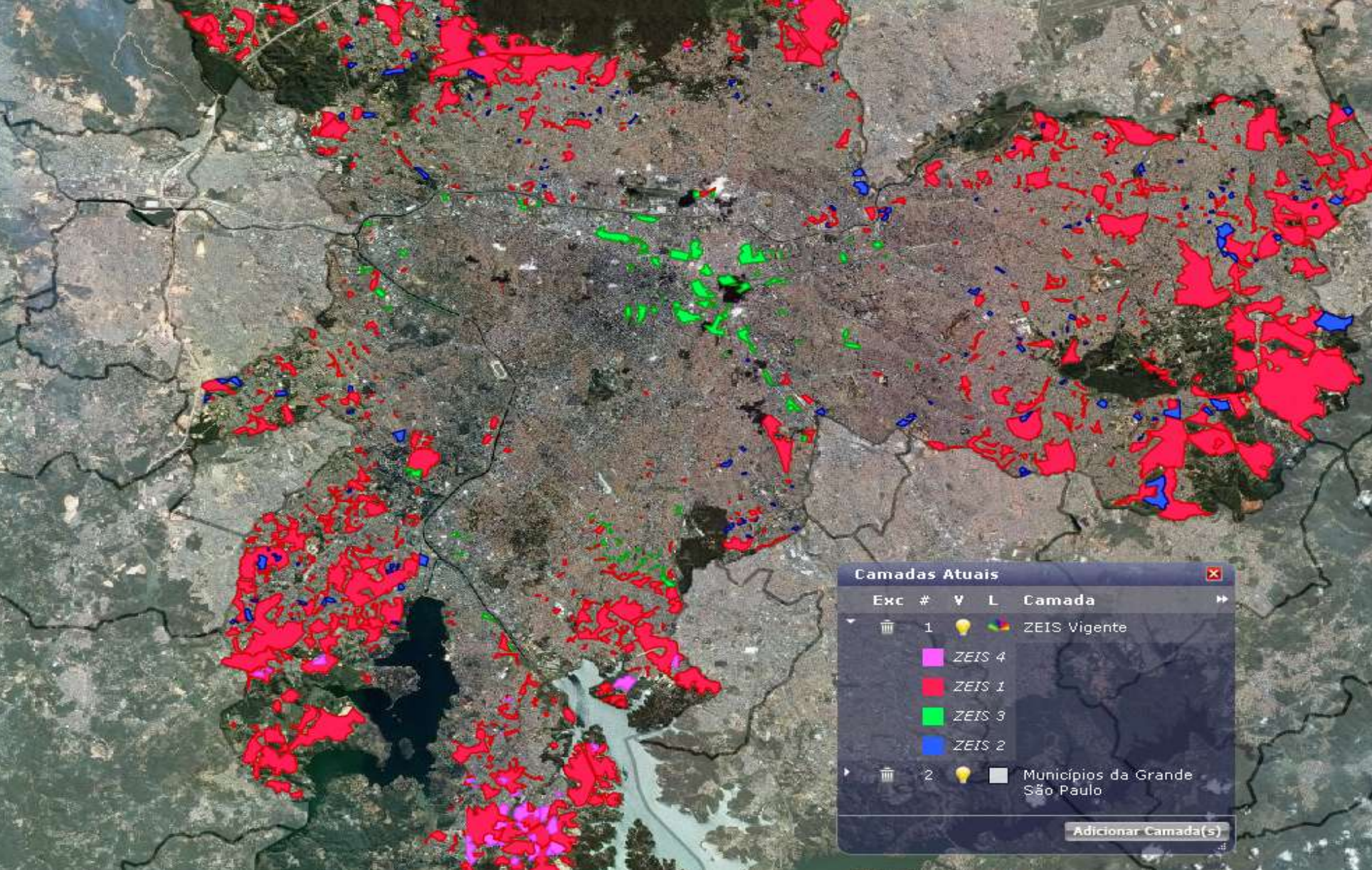
RECURSOS FUNDIÁRIOS

Área necessária para a produção de

1.000.000 novas unidades (2009-2024):

52 milhões m²

Considerando cota parte de 50 m² e
tipologia de 5 pavimentos



Camadas Atuais ✕

Exc	#	▼	L	Camada	▶
🗑️	1	💡	🌈	ZEIS Vigente	
			🟡	ZEIS 4	
			🟠	ZEIS 1	
			🟢	ZEIS 3	
			🟣	ZEIS 2	
▶	2	💡	🟤	Municípios da Grande São Paulo	

[Adicionar Camada\(s\)](#)

Estoque ZEIS

17 km² (0,38% da cidade)



1. Recuperação Ambiental

Paraisópolis – Córrego do Brejo - Antes



2. Implantação de Infraestrutura **ETEC Paraisópolis**



3. Universalização dos Serviços Públicos

Cantinho do Céu - Antes



1. Recuperação Ambiental

Paraisópolis – Córrego do Brejo - Depois



3. Universalização dos Serviços Públicos **Cantinho do Céu - Depois**

Plano Municipal de Habitação + Plano Municipal de Saneamento

As obras vão coletar

*120 piscinas olímpicas de
esgoto/dia*

hoje lançados nos rios

Obras em andamento = 25% do total



4. Eliminação de Áreas de Risco



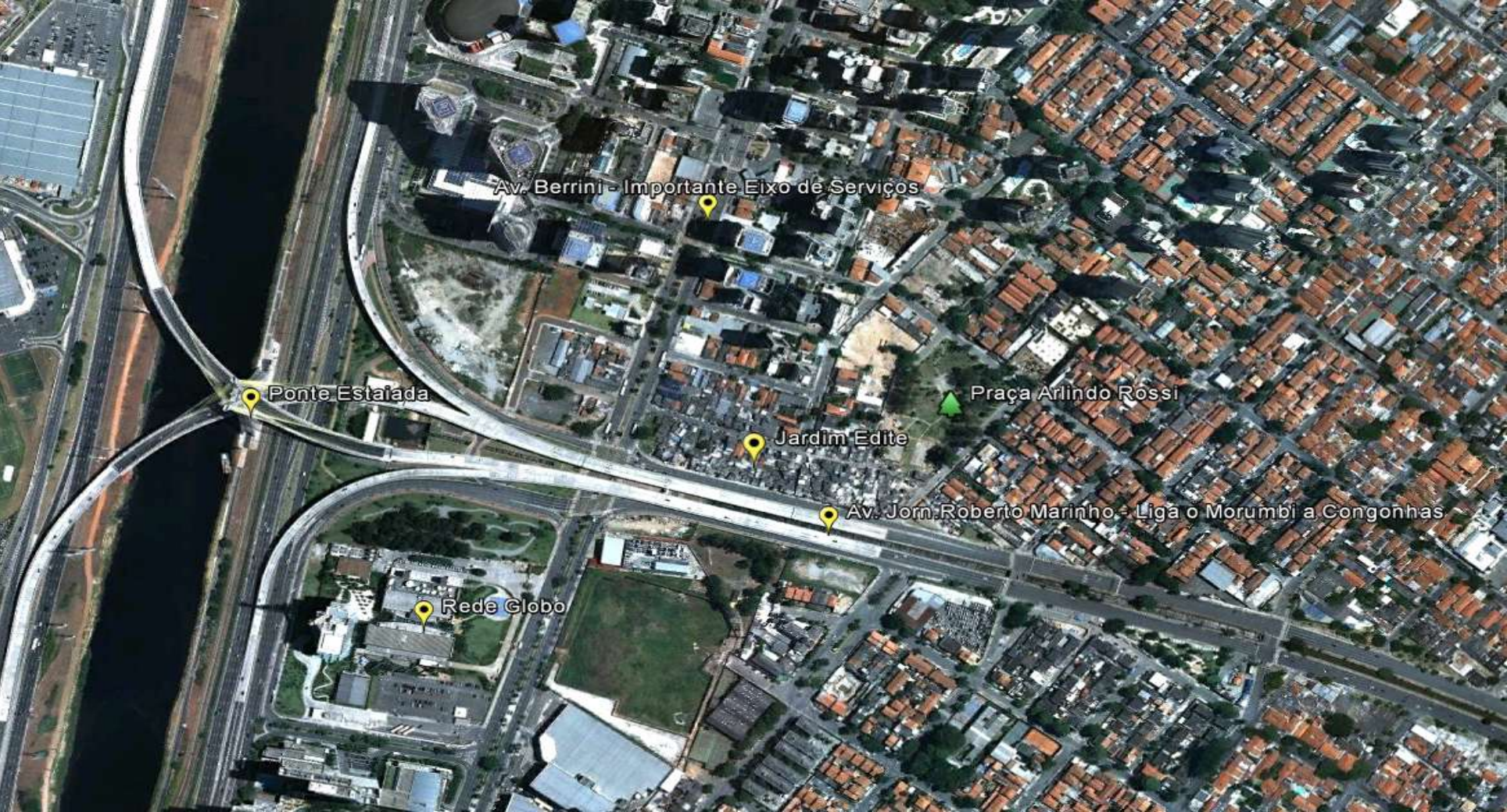
5. Construção de Novas Unidades Habitacionais



6. Criação de Áreas de Lazer Cantinho do Céu



6. Criação de Áreas de Lazer Cantinho do Céu



JARDIM EDITE - Construção de novas unidades habitacionais para reassentamento

www.habisp.inf.br





JARDIM EDITE
OUC Água Espraiada



JARDIM EDITE



JARDIM EDITE



REAL PARQUE

Critérios de seleção das famílias

- Renda máxima de **10 S.M.**;
- 40% - programa de **locação social** para famílias com renda menor que **5 S.M.**;
- Composição familiar;
- Idade;
- Pessoas com deficiência;
- Local de trabalho.

PALÁCETE DOS ARTISTAS



MÁRIO DE ANDRADE



CAMBRIDGE



VILLA-LOBOS



TARSILO DO AMARAL

